

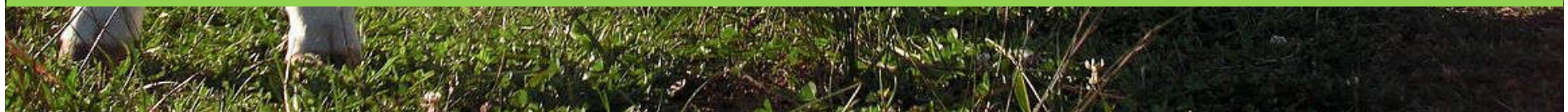


## **Selbstexperimente zur Nachhaltigkeit**

### **Auftaktworkshop**

**Akad. Ausschuss für Nachhaltigkeit  
in Kooperation mit KARLA**

**Prof. Dr. Sabine Landwehr-Zloch, DHBW Karlsruhe, 29.06.2022**



## Agenda

- **Begrüßung und Einführung**
- Kickoff Selbstexperimente

## Nachhaltigkeit bewegt!



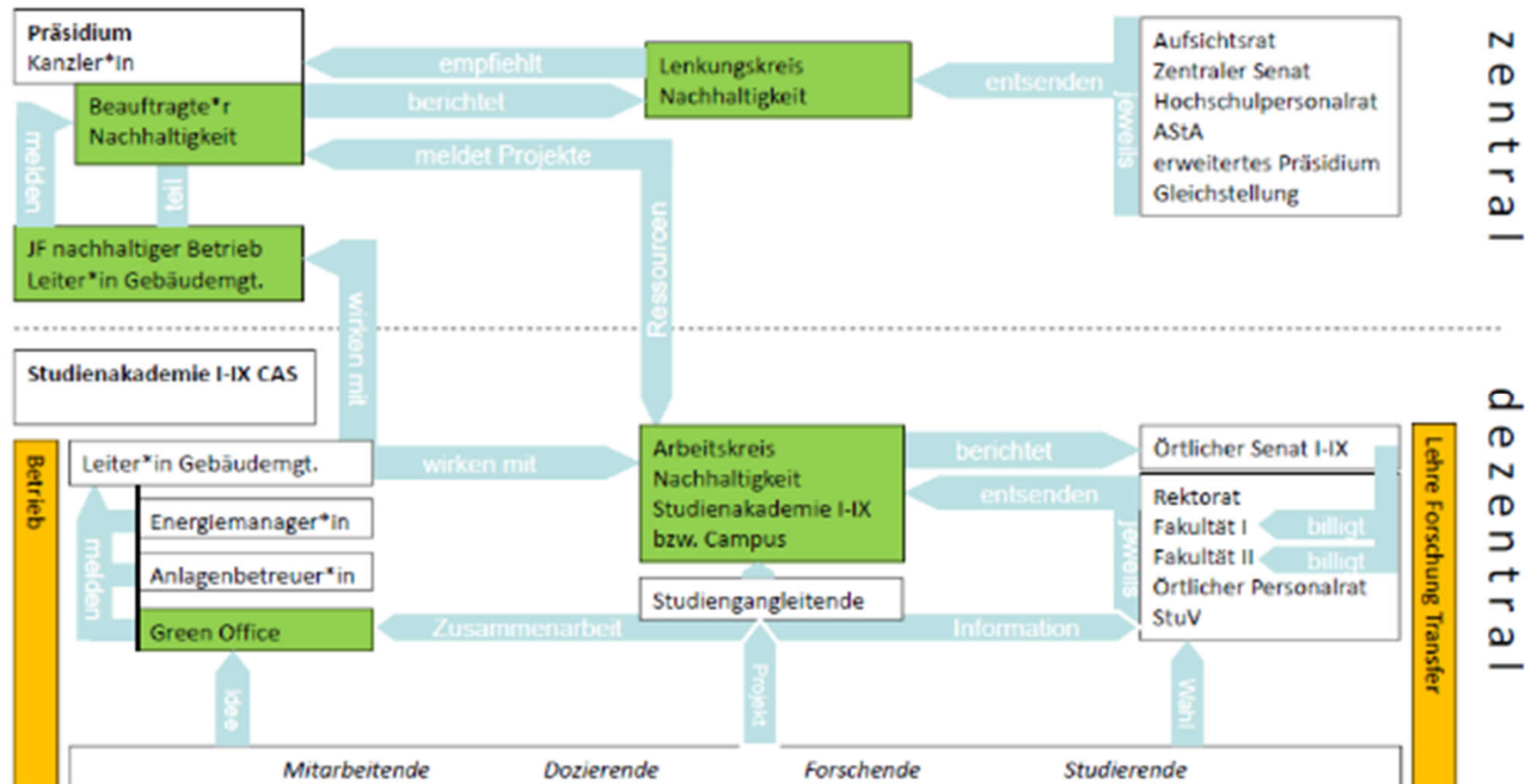
## Nachhaltigkeit umfasst drei Säulen (Triple Bottom Line)



**Definition:** Nachhaltige Entwicklung ist eine Entwicklung, welche die Bedürfnisse der gegenwärtigen Generation befriedigt, ohne die Fähigkeit zukünftiger Generationen zu gefährden, ihre eigenen Bedürfnisse zu befriedigen.

(Definition laut Brundtland –Bericht, 1987)

# Governance „Nachhaltigkeit, Umwelt- und Klimaschutz“



Quelle: SEP, JF mit Hochschulpersonalrat vom 10.11.2020

## Der akademische Ausschuss für Nachhaltigkeit an der DHBW

### Fakultät Technik



Prof. Dr. Heinrich  
Braun

### Fakultät Wirtschaft



Prof. Dr. Sabine  
Landwehr-Zloch

### Fakultät Technik



Prof. Dr. Jukka-Pekka  
Valkama

#### Innenperspektive Nachhaltigkeit an der DHBW

- Energieverbrauch
- Materialverbrauch
- Ernährung/ Kantine

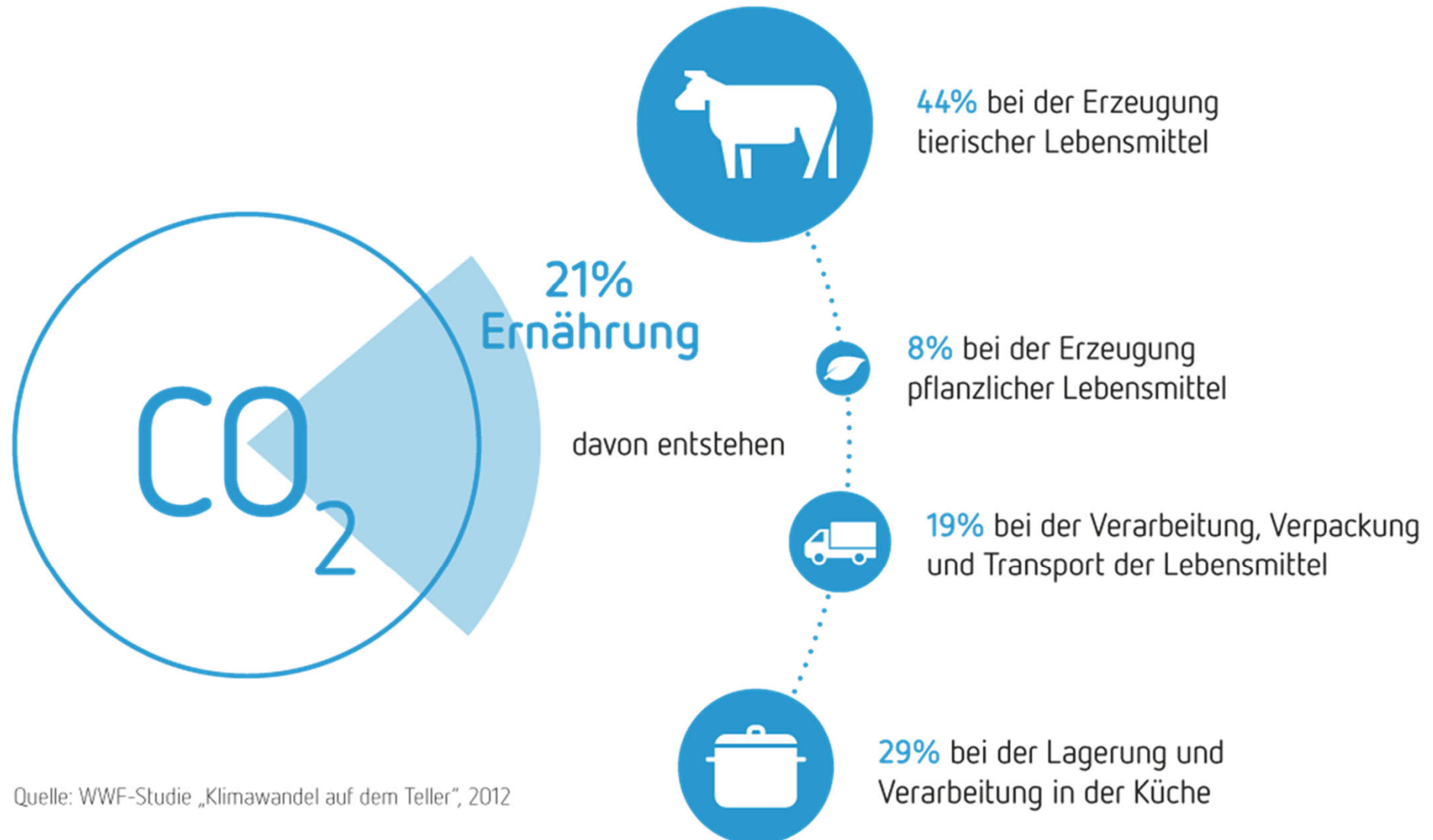
DHBW im Karlsruher Klimapakt

#### Außenperspektive Nachhaltigkeit fördern durch Lehre und Forschung

- Kompetenzaufbau für Studierende
- Innovationen und Transfer durch Forschungsprojekte

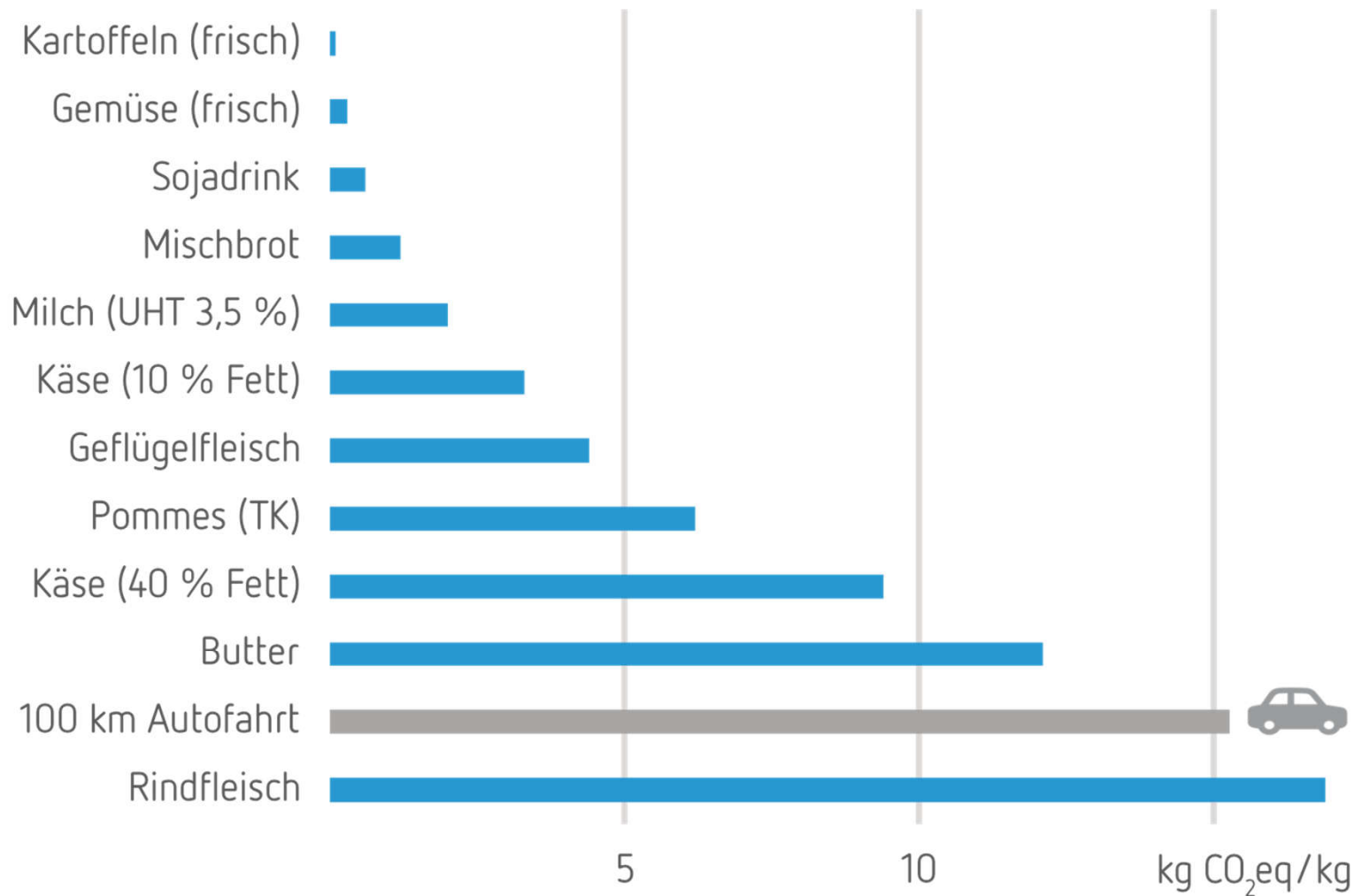
[nachhaltigkeit@dhw-karlsruhe.de](mailto:nachhaltigkeit@dhw-karlsruhe.de)

## Co2 Emissionen vom Acker auf den Teller



Quelle: WWF-Studie „Klimawandel auf dem Teller“, 2012

## THG-Emissionen in kg CO<sub>2</sub>-Äquivalent pro kg Lebensmittel





## Agenda

- Begrüßung und Einführung
- **Kickoff Selbstexperimente**