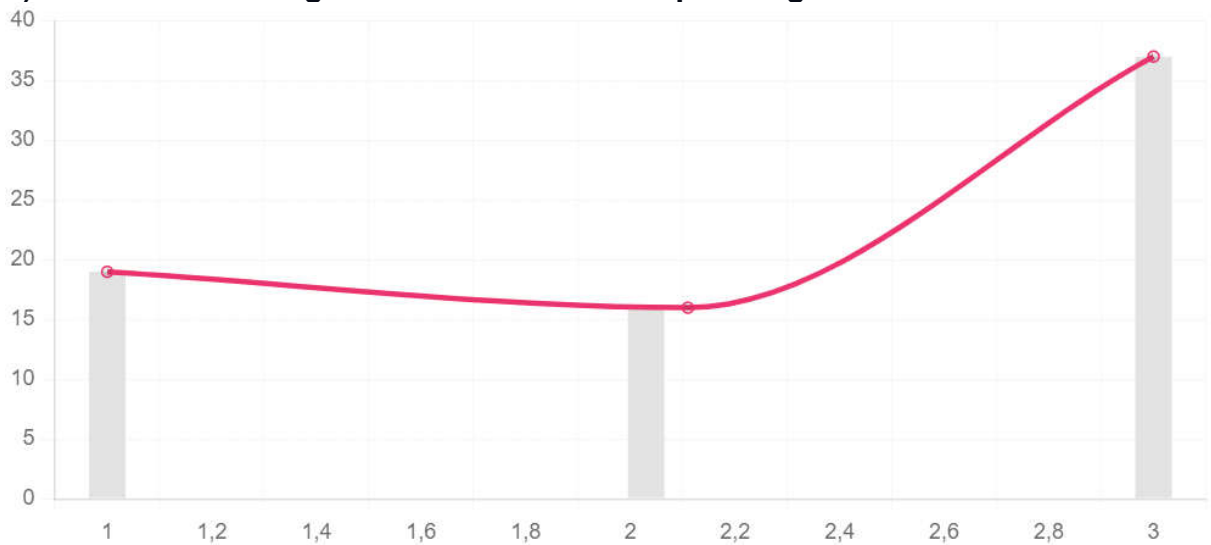


Auswertung Umfrage Ziel Priorisierung vom N-Workshop am 26.10.2022

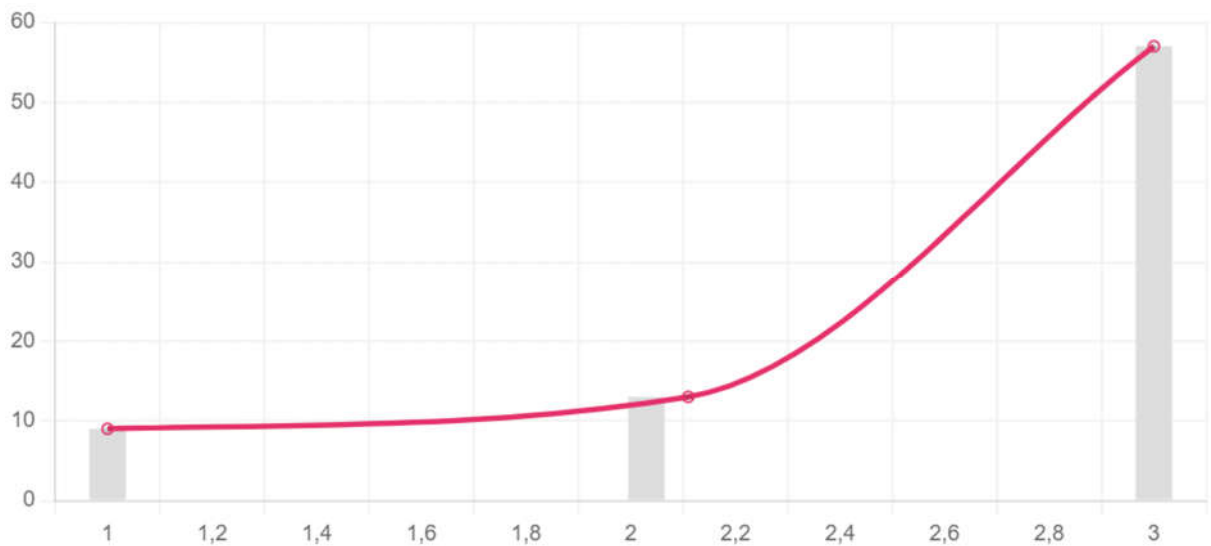
a) Die DHBW befähigt Studierende zum komplexen ganzheitlichen Denken.



[Diagramm herunterladen](#)

Summe
206
Median
3
Mittel
2.61
Std Abweichung
0.69

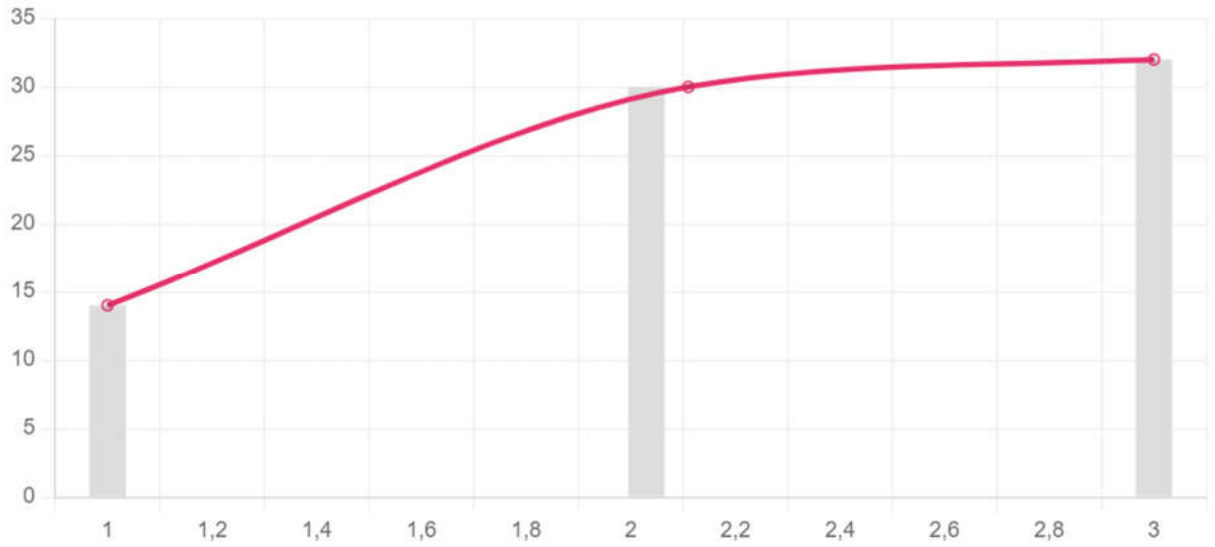
b) Die DHBW macht Studierende zu Botschaftern eines nachhaltigen Lebensstils.



[Diagramm herunterladen](#)

Summe
162
Median
3.0
Mittel
2.25
Std Abweichung
0.85

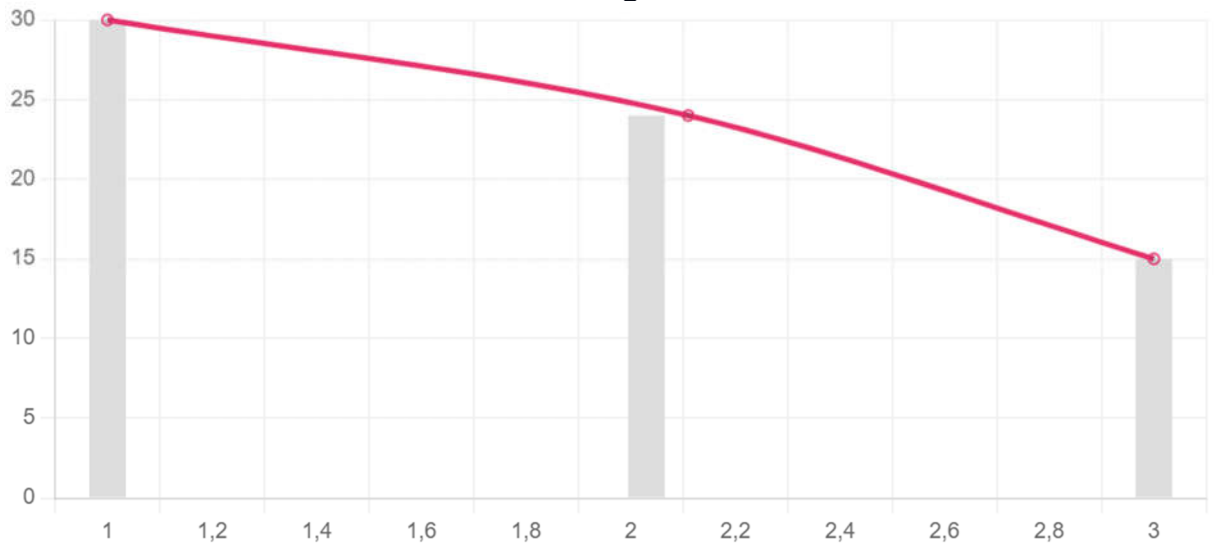
c) Die DHBW hat eine gesellschaftliche Wirkung mit Ihren Beiträgen zur Nachhaltigen Entwicklung durch die Zusammenarbeit mit den Dualen Partnern.



[Diagramm herunterladen](#)

Summe
170
Median
2.0
Mittel
2.24
Std Abweichung
0.75

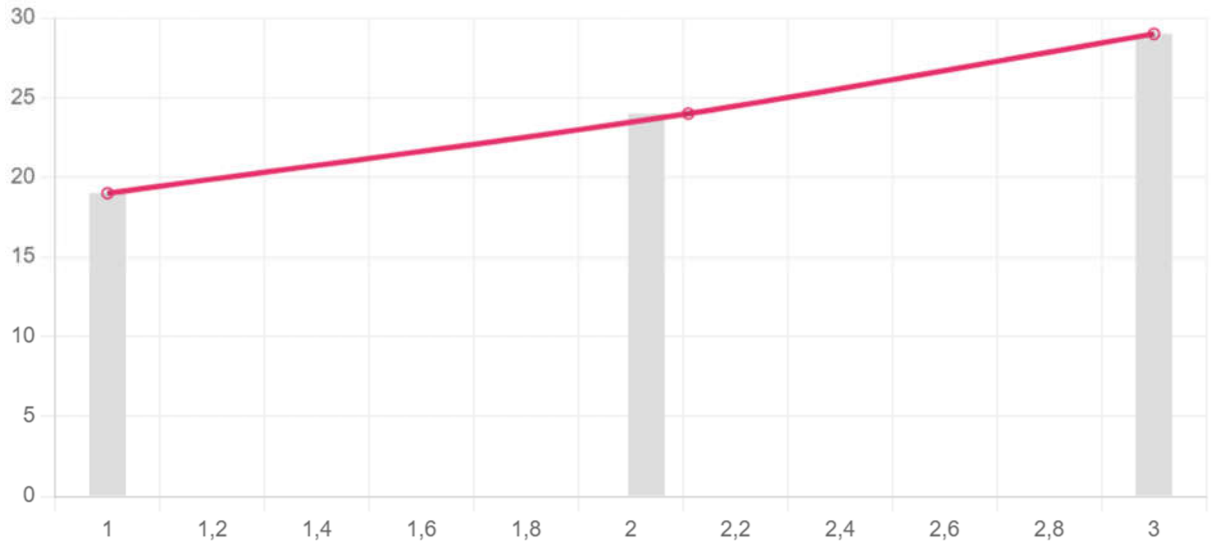
d) Die DHBW wird als Ort der Nachhaltigkeitsberatung wahrgenommen. 3. Gebäude – Infrastruktur – Betrieb – Energie



[Diagramm herunterladen](#)

Summe
123
Median
2
Mittel
1.78
Std Abweichung
0.78

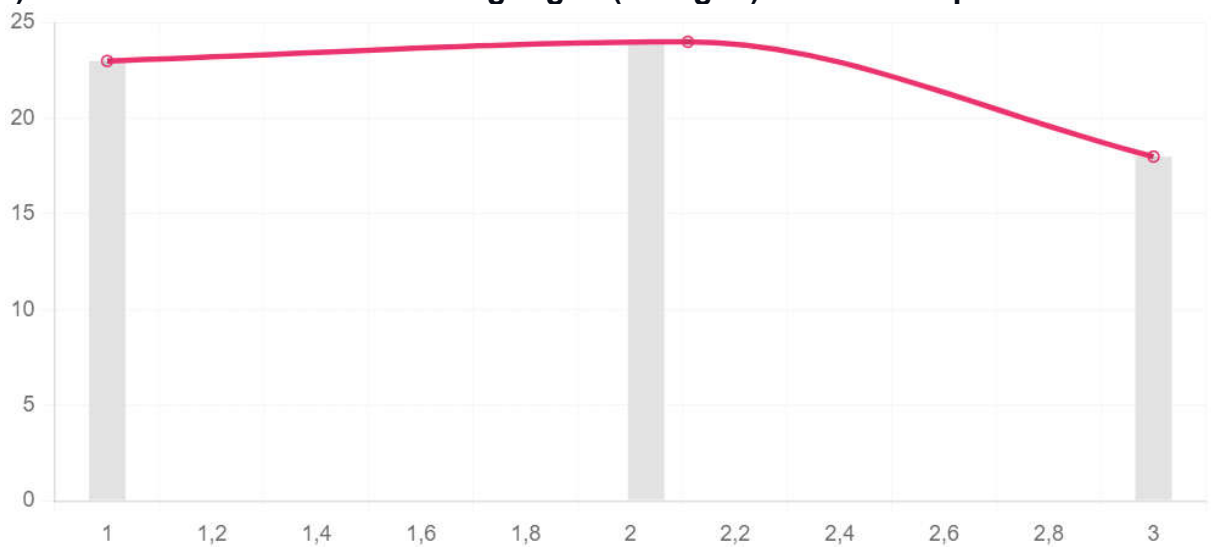
e) Die DHBW ist in energetisch optimierten Gebäuden untergebracht.



[Diagramm herunterladen](#)

Summe
154
Median
2.0
Mittel
2.14
Std Abweichung
0.81

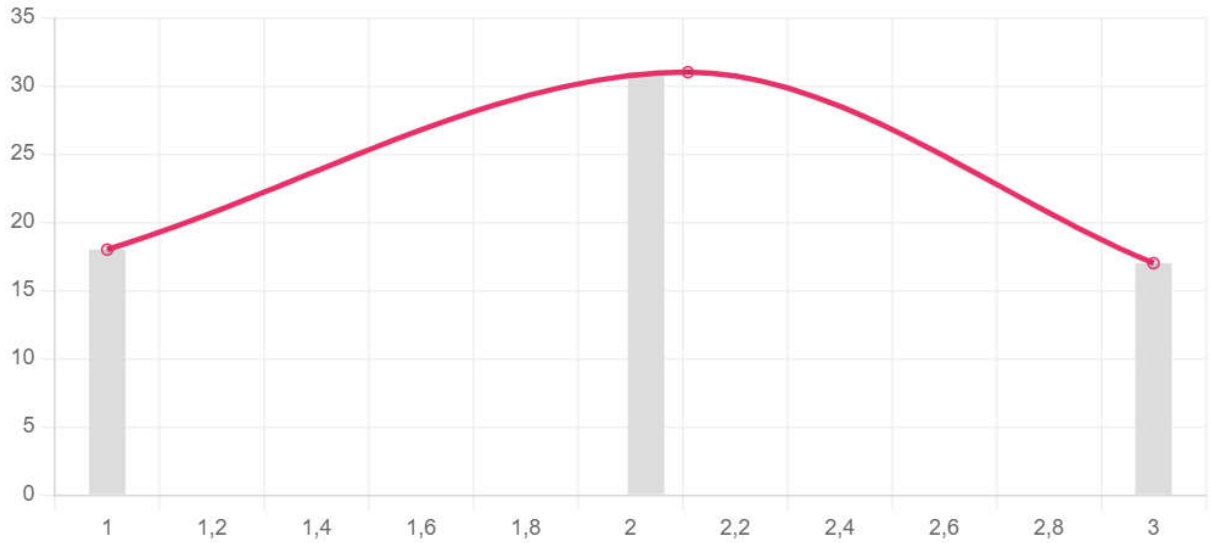
f) Die DHBW nutzt die Unterbringungen (Energie-)verbrauchsoptimiert.



[Diagramm herunterladen](#)

Summe
125
Median
2
Mittel
1.92
Std Abweichung
0.8

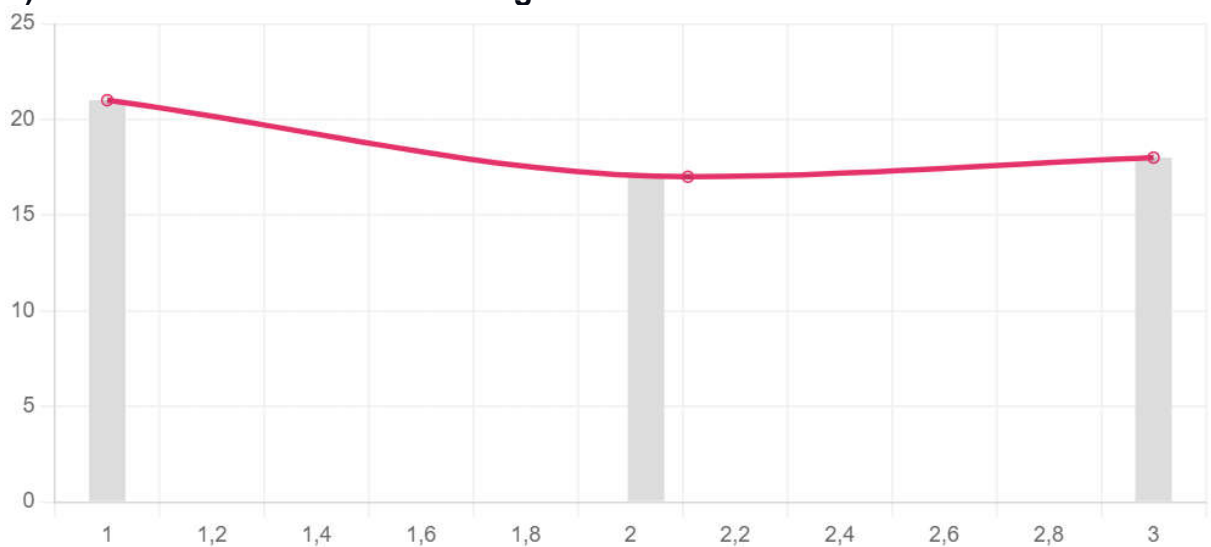
g) Die DHBW reist CO2-neutral bspw. durch die Elektromobilität.



[Diagramm herunterladen](#)

Summe
131
Median
2.0
Mittel
1.98
Std Abweichung
0.73

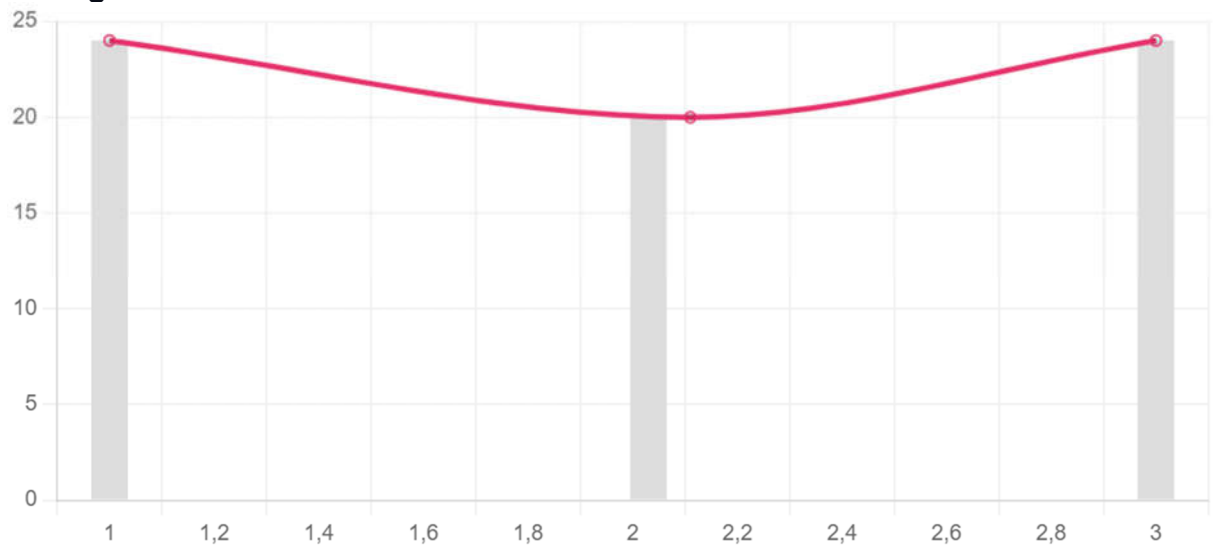
h) Die DHBW setzt auf die Nutzung des ÖPNV.



[Diagramm herunterladen](#)

Summe
136
Median
2.0
Mittel
2.0
Std Abweichung
0.85

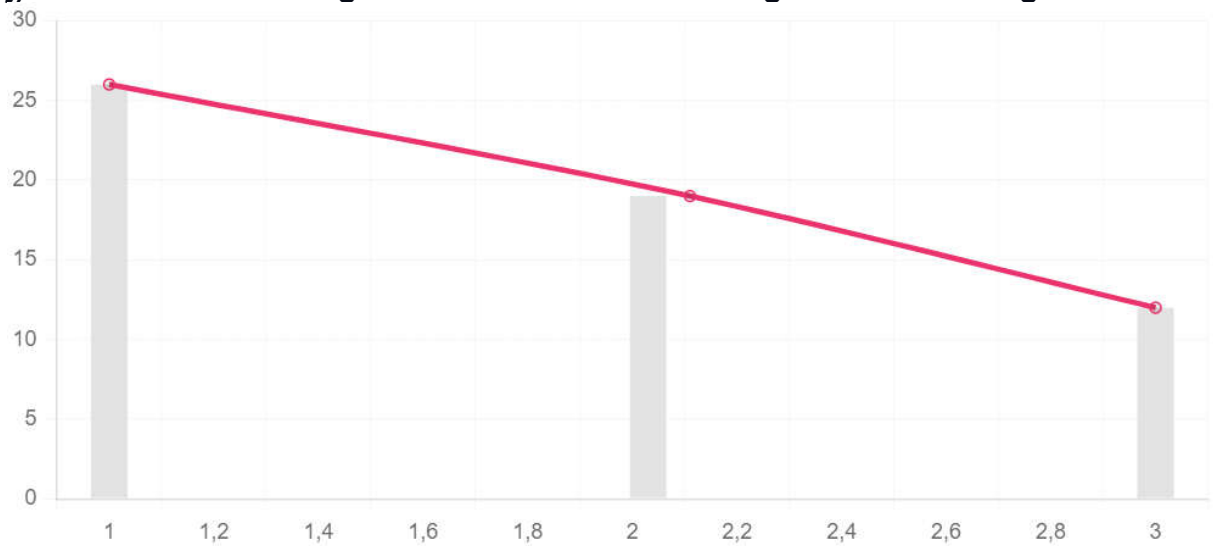
i) Die Sichtbarkeit der Vorbildrolle der SDG Umsetzung ist mit geeigneten Messgrößen nachvollziehbar.



[Diagramm herunterladen](#)

Summe
109
Median
2.0
Mittel
1.95
Std Abweichung
0.84

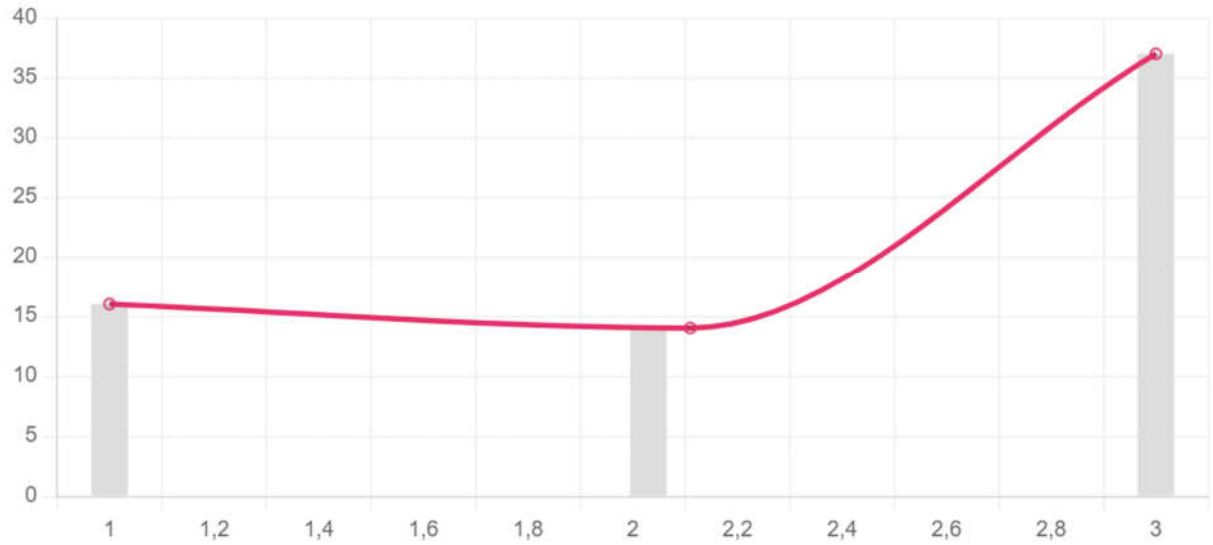
j) DHBW Veranstaltungsorte werden als Nachhaltigkeitsforen wahrgenommen.



[Diagramm herunterladen](#)

Summe
100
Median
2
Mittel
1.75
Std Abweichung
0.79

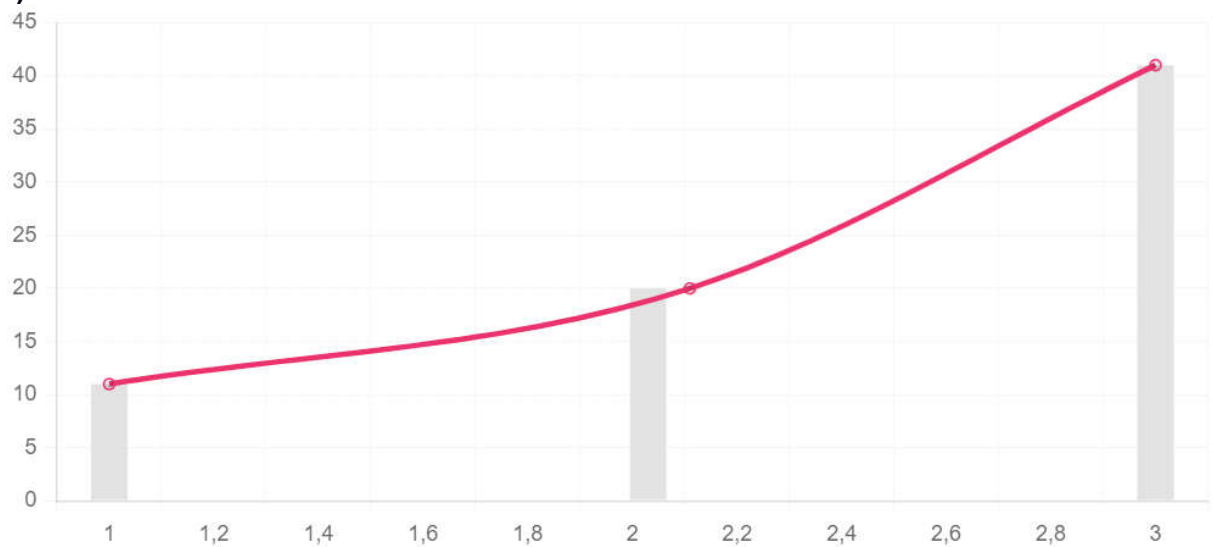
k) Nachhaltigkeit ist auch an den Studienakademien 'Chefsache'.



[Diagramm herunterladen](#)

Summe
155
Median
3
Mittel
2.31
Std Abweichung
0.84

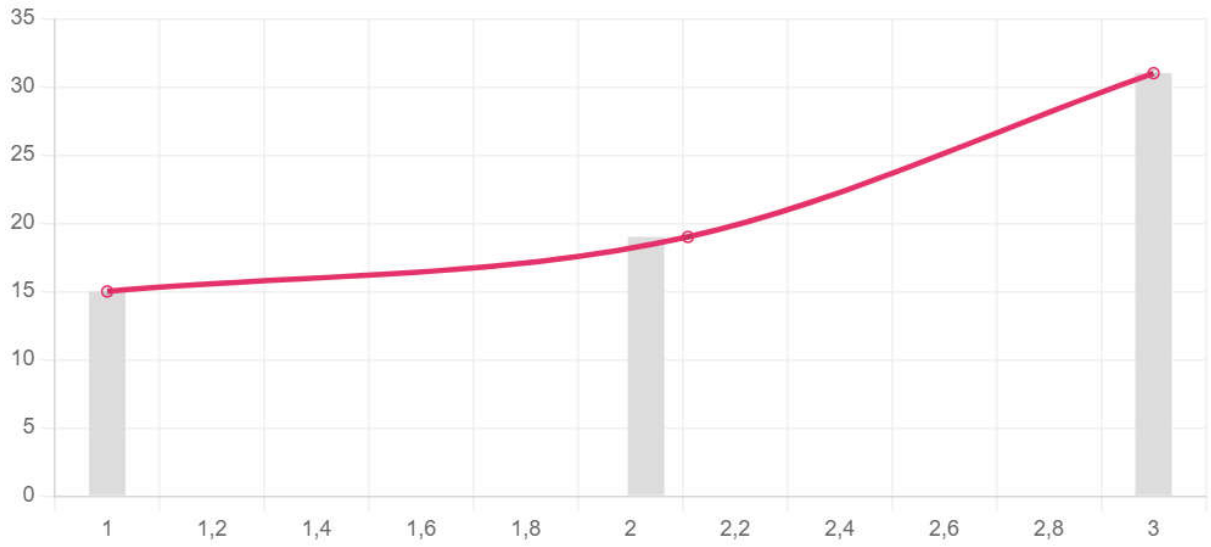
l) Die DHBW strebt an die CO2-Neutralität bis 2030 zu erreichen.



[Diagramm herunterladen](#)

Summe
174
Median
3.0
Mittel
2.42
Std Abweichung
0.75

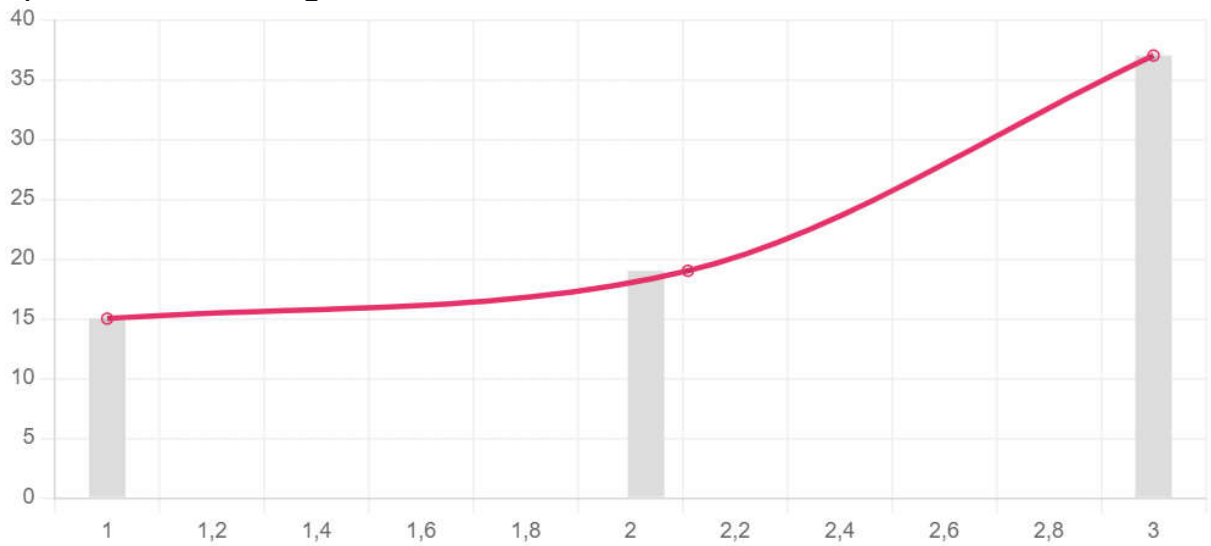
m) An den Campus der DHBW existiert ein nachhaltiges Bewirtungs- und Speisenangebot.



[Diagramm herunterladen](#)

Summe
146
Median
2
Mittel
2.25
Std Abweichung
0.81

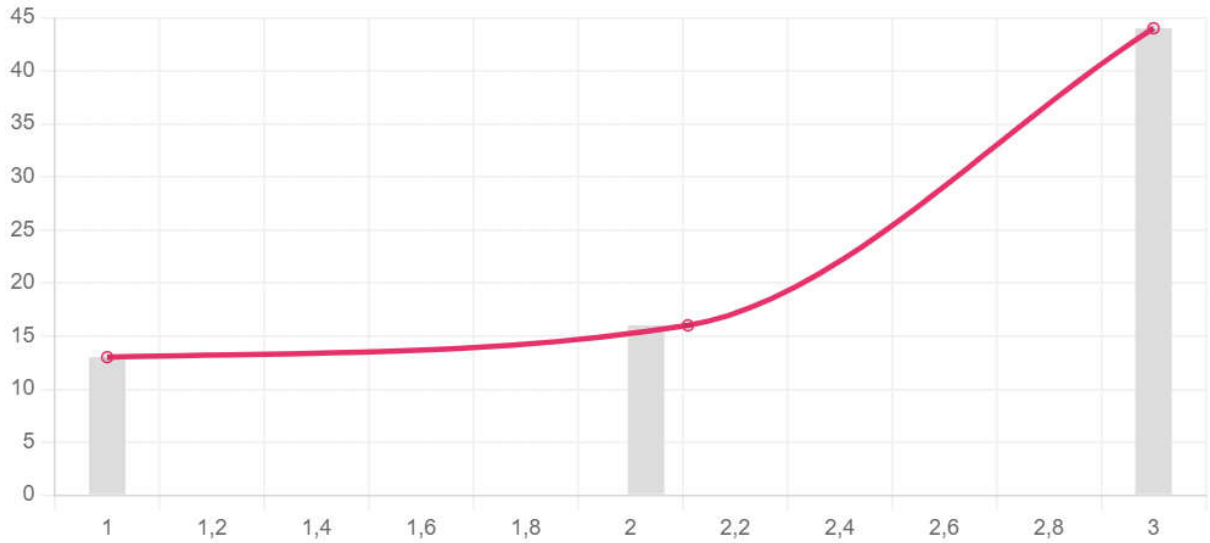
n) DHBW bietet ein gesundheitsförderliches Arbeitsumfeld.



[Diagramm herunterladen](#)

Summe
164
Median
3
Mittel
2.31
Std Abweichung
0.8

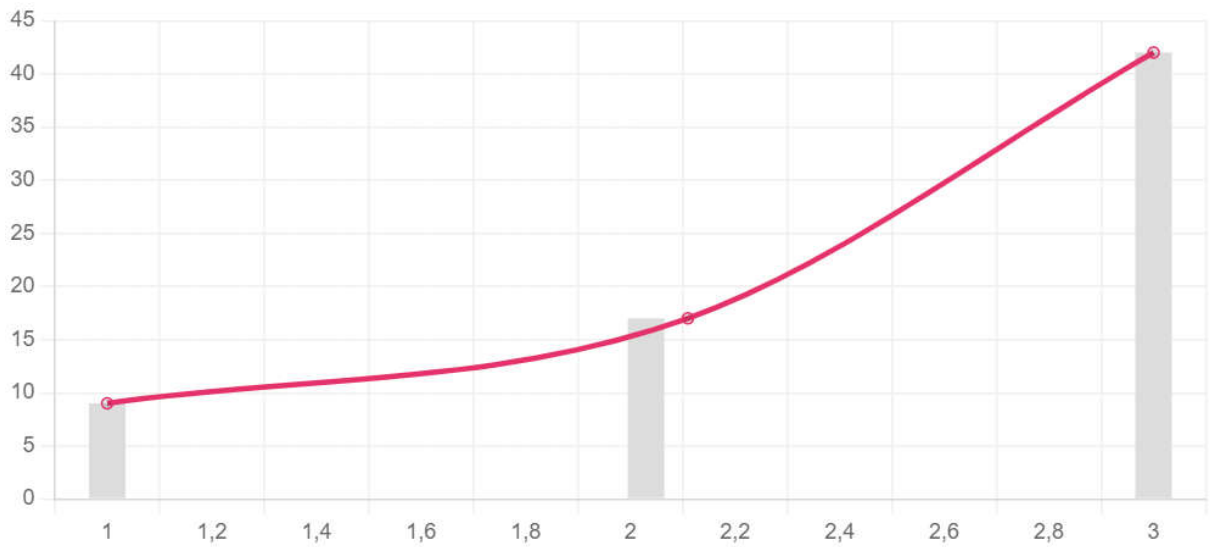
o) Bei der DHBW ist Achtsamkeit im Umgang miteinander selbstverständlich.



[Diagramm herunterladen](#)

Summe
177
Median
3
Mittel
2.42
Std Abweichung
0.78

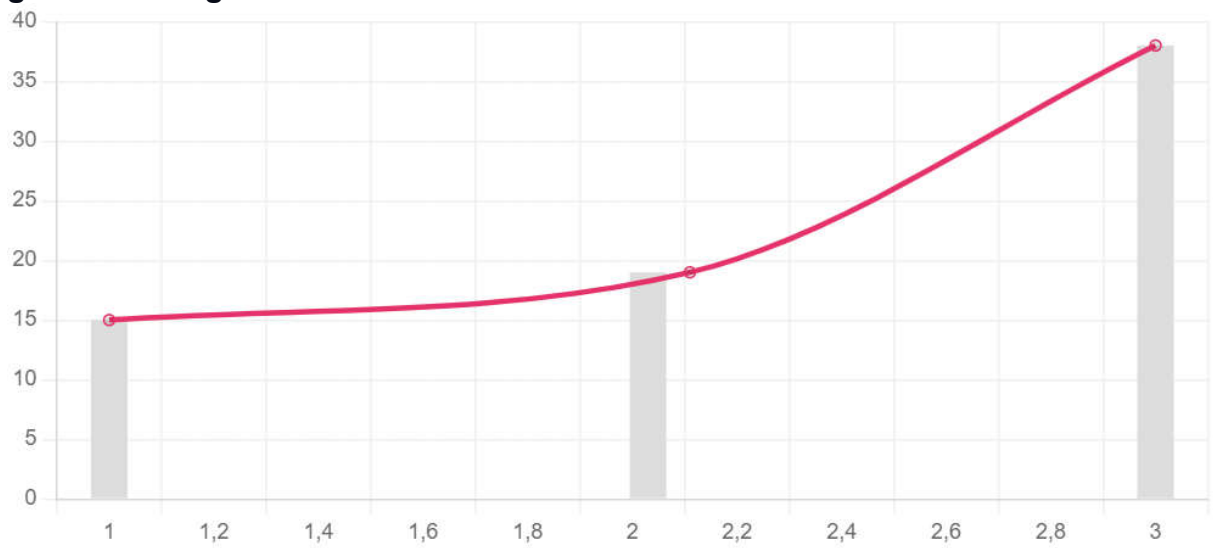
p) Digitalisierung von Prozessen und agiles und mobiles Arbeiten führt zu Bürokratieabbau und zur Reduktion von Dienstreisen.



[Diagramm herunterladen](#)

Summe
169
Median
3.0
Mittel
2.49
Std Abweichung
0.72

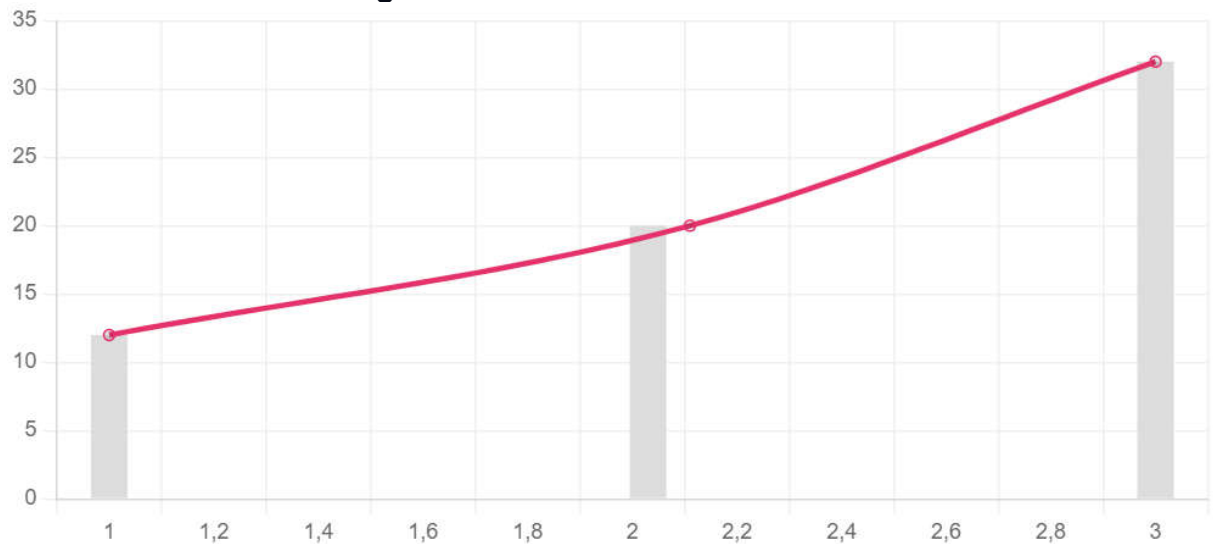
q) DHBW bietet Vereinbarkeit von Beruf und Familie und ist geschlechtergerecht.



[Diagramm herunterladen](#)

Summe
167
Median
3.0
Mittel
2.32
Std Abweichung
0.8

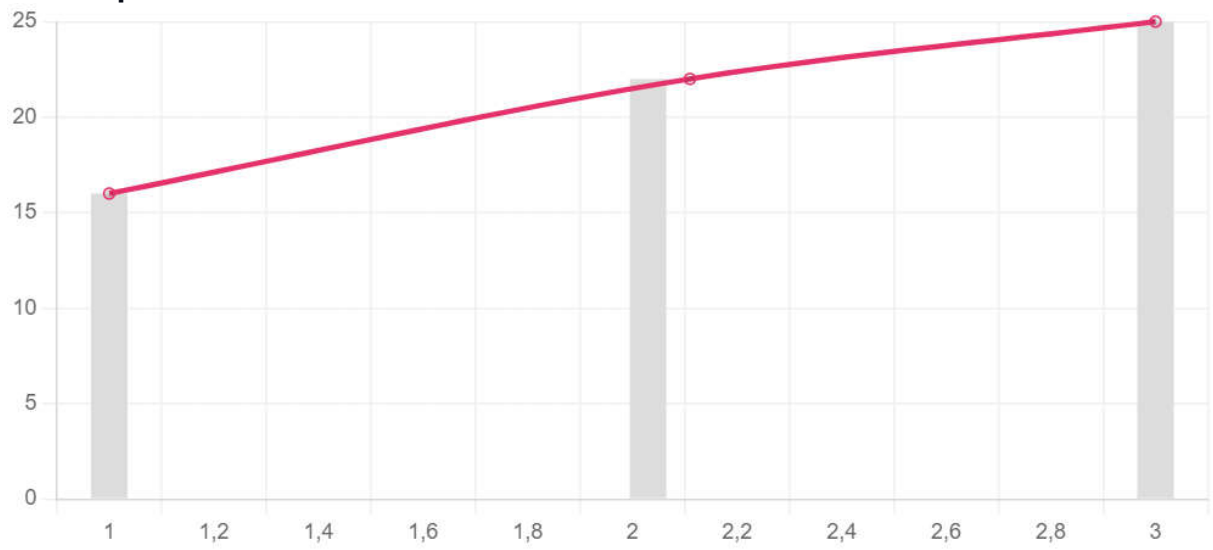
r) Die DHBW wirkt integrativ für alle Menschen hinsichtlich Behinderungen / Geschlechter / Lebenslagen.



[Diagramm herunterladen](#)

Summe
148
Median
2.5
Mittel
2.31
Std Abweichung
0.77

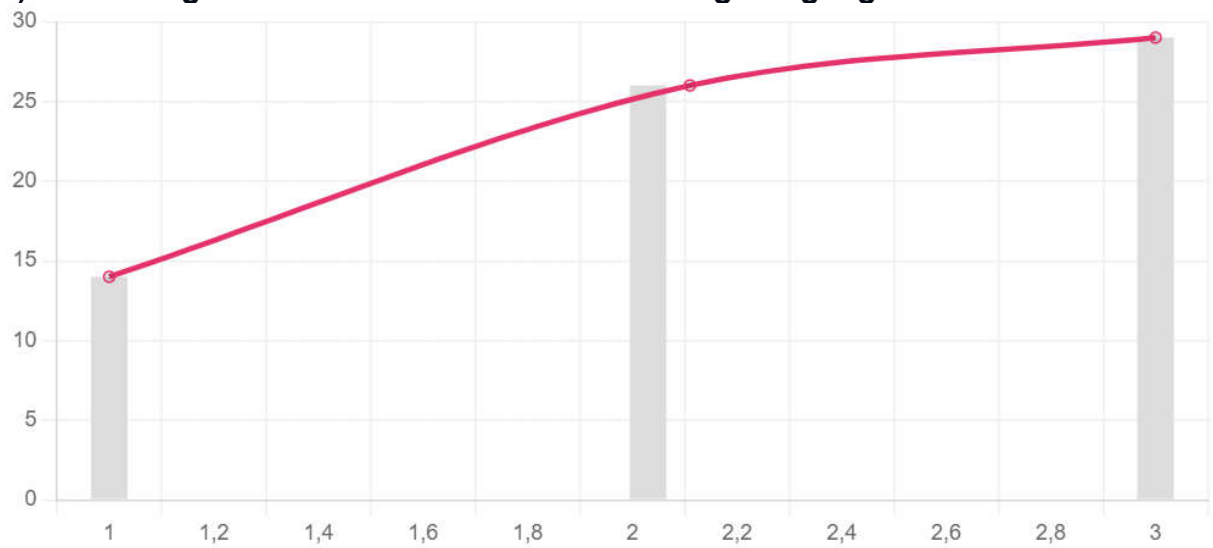
s) Die DHBW fördert die Bewusstseinsbildung für Vielfalt und Diversität am Arbeitsplatz.



[Diagramm herunterladen](#)

Summe
135
Median
2
Mittel
2.14
Std Abweichung
0.8

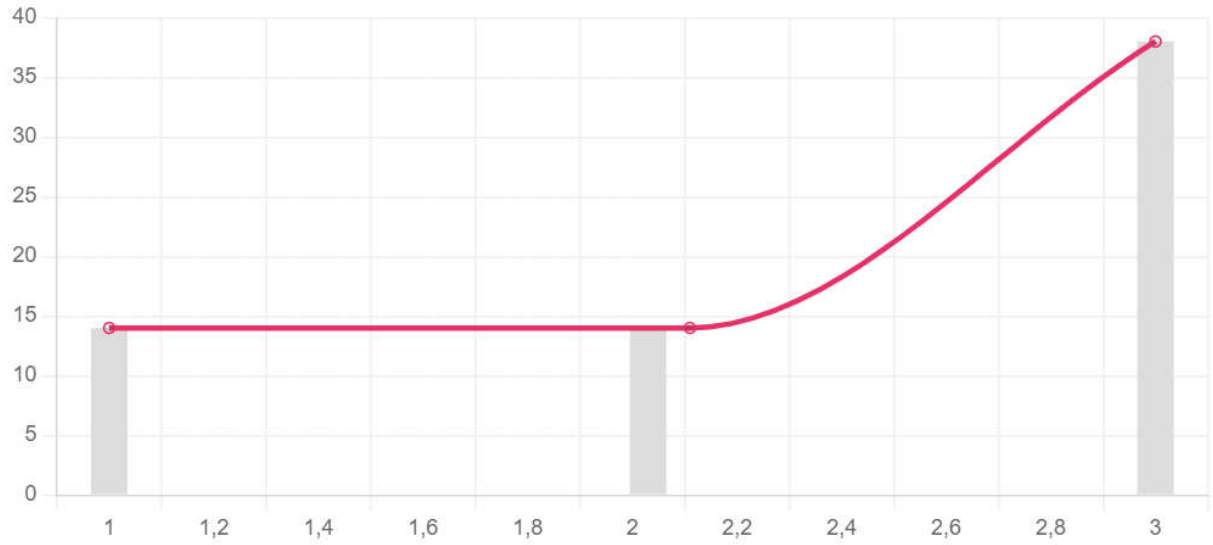
t) Nachhaltigkeitskriterien sind bei Beschaffungsvorgängen Standard.



[Diagramm herunterladen](#)

Summe
153
Median
2
Mittel
2.22
Std Abweichung
0.76

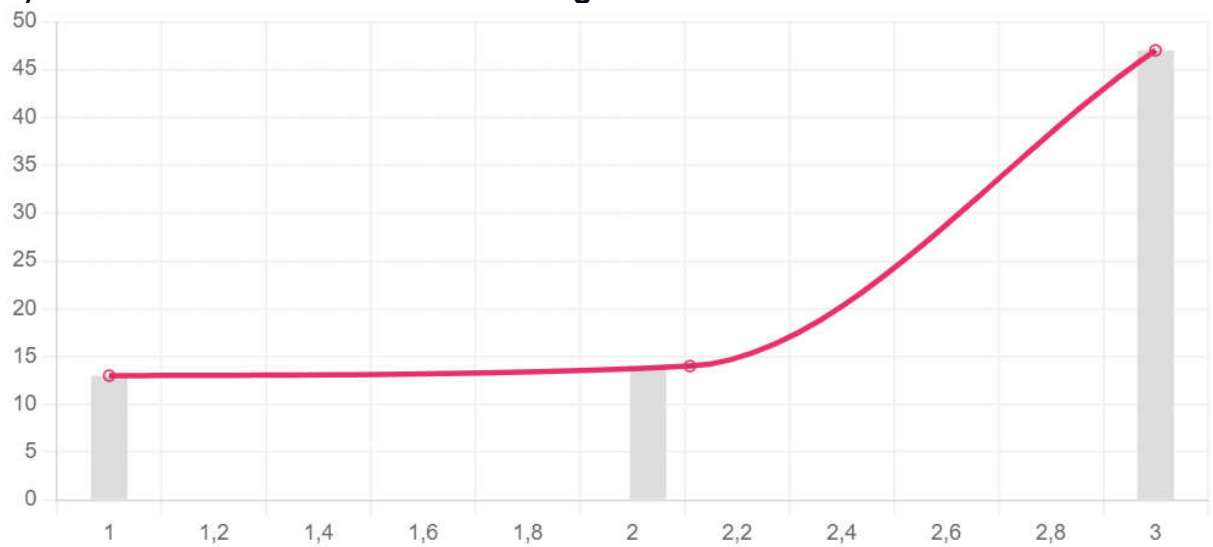
u) Umweltschützende Entsorgungskonzepte für Abfälle sind vereinbart.



[Diagramm herunterladen](#)

Summe
156
Median
3.0
Mittel
2.36
Std Abweichung
0.82

v) Alle Studierenden haben Nachhaltigkeit-Bausteine im Curriculum.



[Diagramm herunterladen](#)

Summe
182
Median
3.0
Mittel
2.46
Std Abweichung
0.78