

Prof. Dr. Christian Schulz

Planetary Health

Mitigation, Adaptation, Resilienz

INTERESSENKONFLIKTE

Vertretungsprofessur Universität Bayreuth

KLUG e.V.

Health for Future


**Honorare für Vorträge zu Planetary Health, Carbon Footprint,
Klimawandel und Gesundheit**

Wissenschaftliche Beratung der GLS Investments

THE LANCET Planetary Health

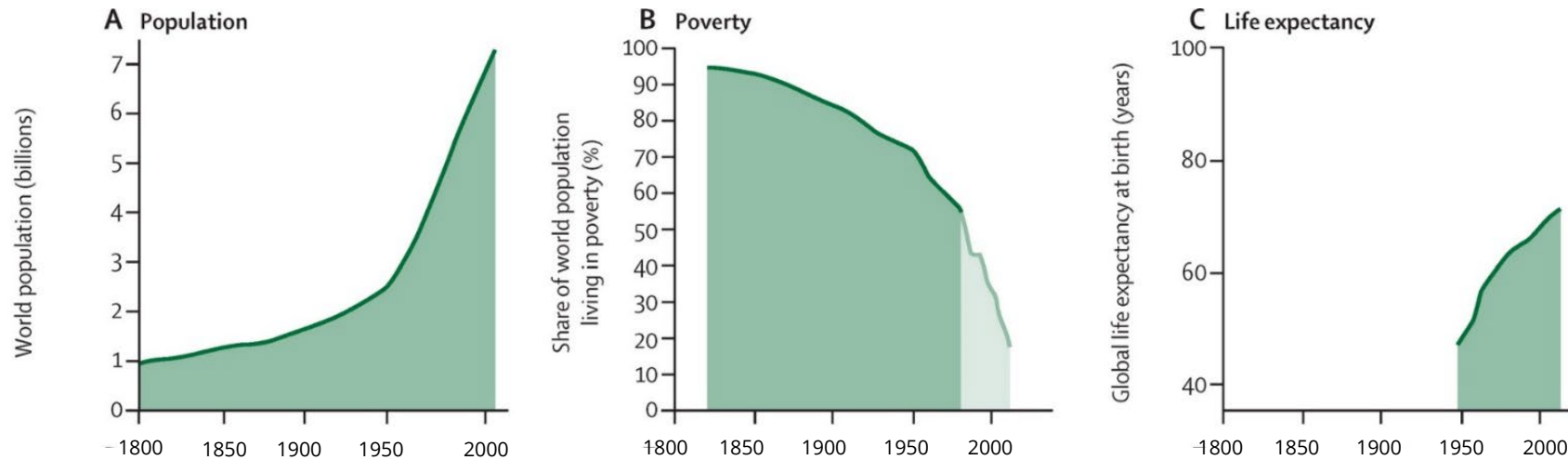
COMMENT | [VOLUME 3, ISSUE 10, E405-E406, OCTOBER 01, 2019](#)

Medical ethics in the Anthropocene: how are €100 billion of German physicians' pension funds invested?

[Christian M Schulz](#)  • [Klaus-Michael Ahrend](#) • [Gerhard Schneider](#) • [Gerrit Hohendorf](#) • [Hans Joachim Schellnhuber](#) •

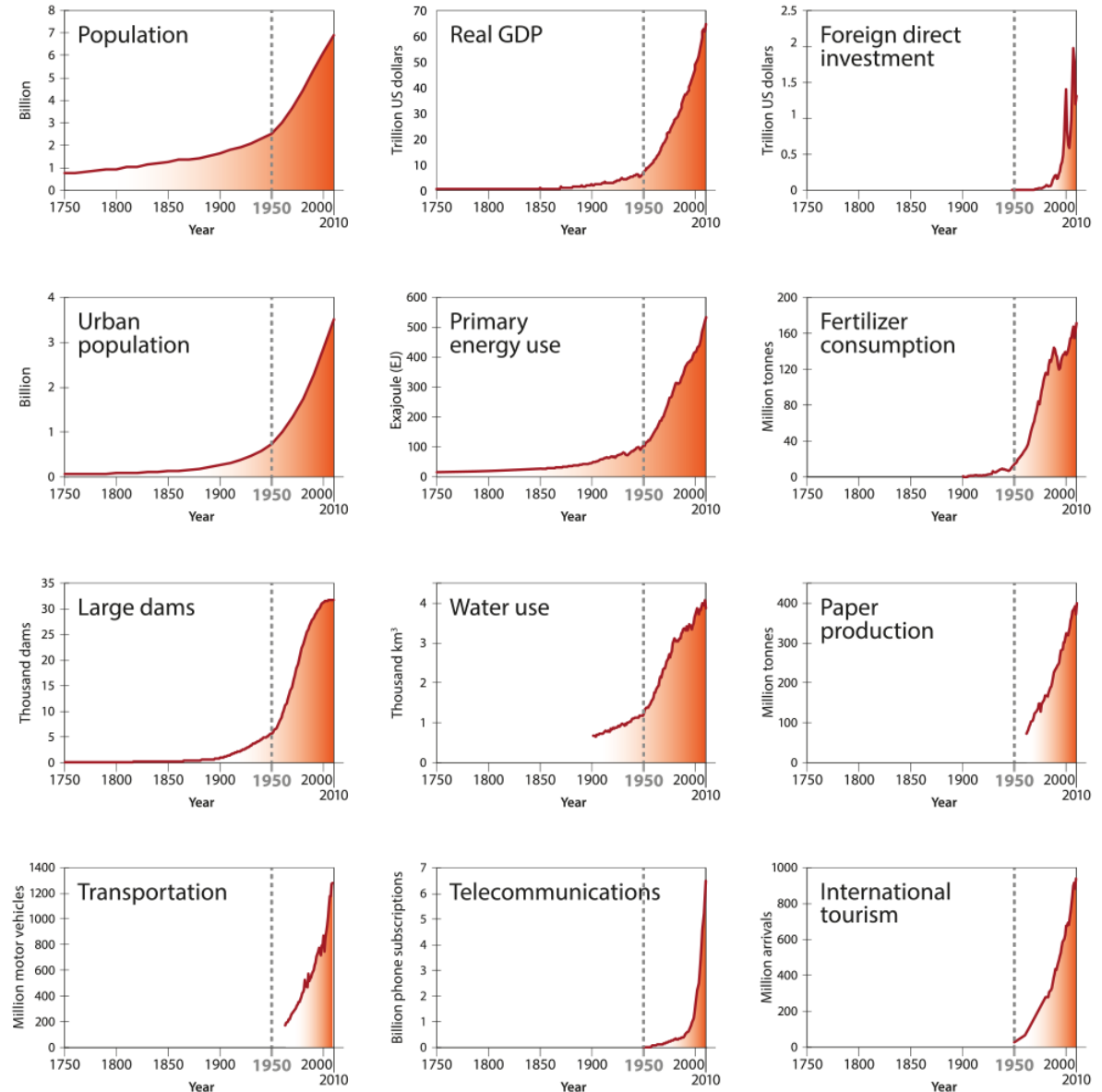
[Reinhard Busse](#)

Wir leben auf einer **wohlhabenden** und „vollen Welt“*



Quelle: Whitmee et al. 2015 Safeguarding human health in the Anthropocene epoch: report of The Rockefeller Foundation–Lancet Commission on planetary health; *nach Galy und Göpel

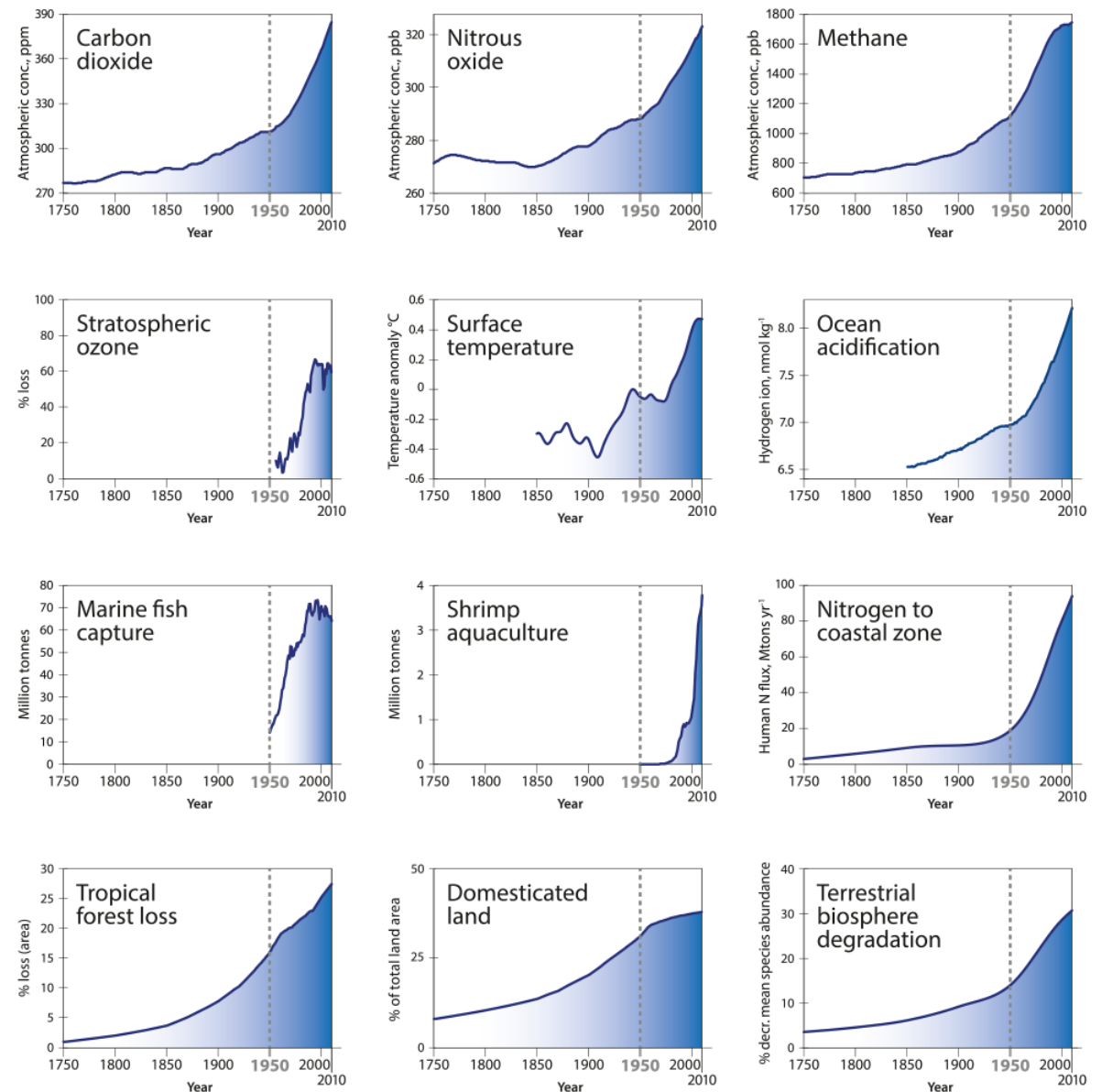
Leben wir auf einer wohlhabenden und „vollen Welt“*?



Quelle: <https://www.sciencedirect.com/science/article/pii/S0959378015300546>

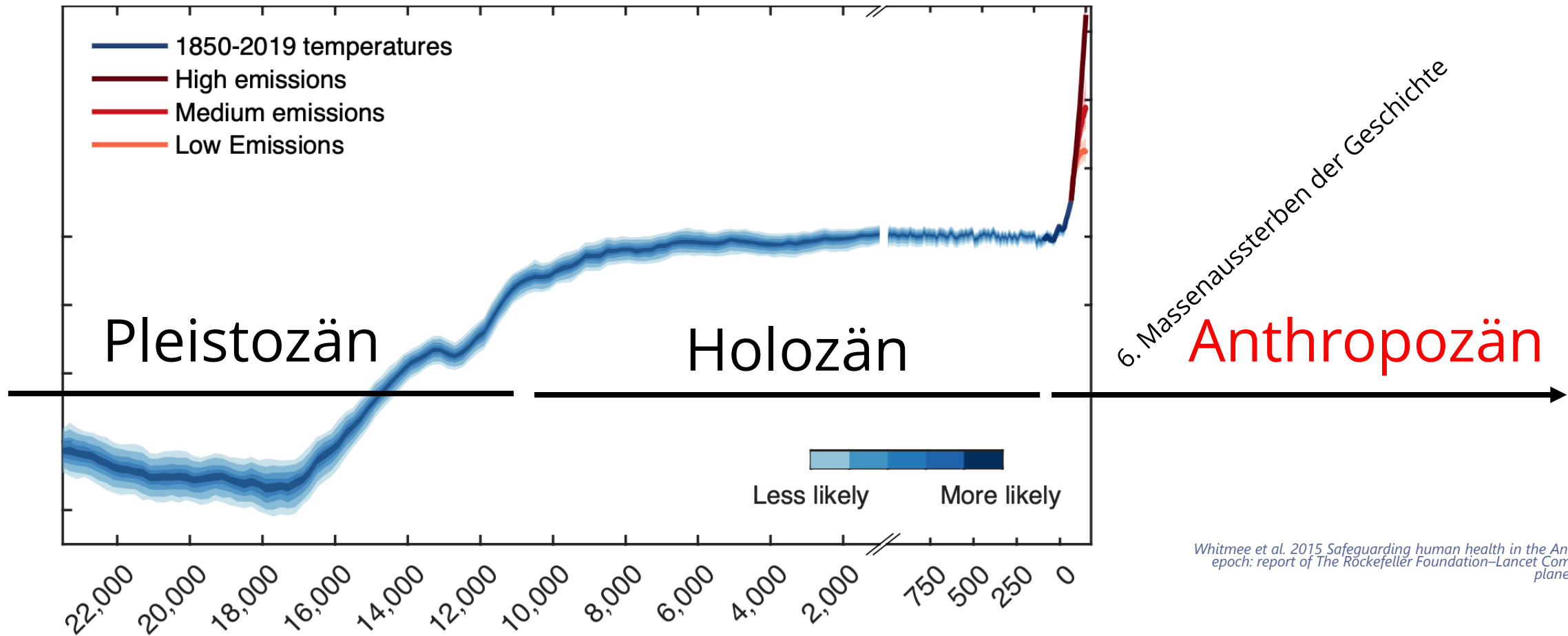
Earth system trends

Wir verursachen
massive **Veränderungen**
natürlicher Systeme.



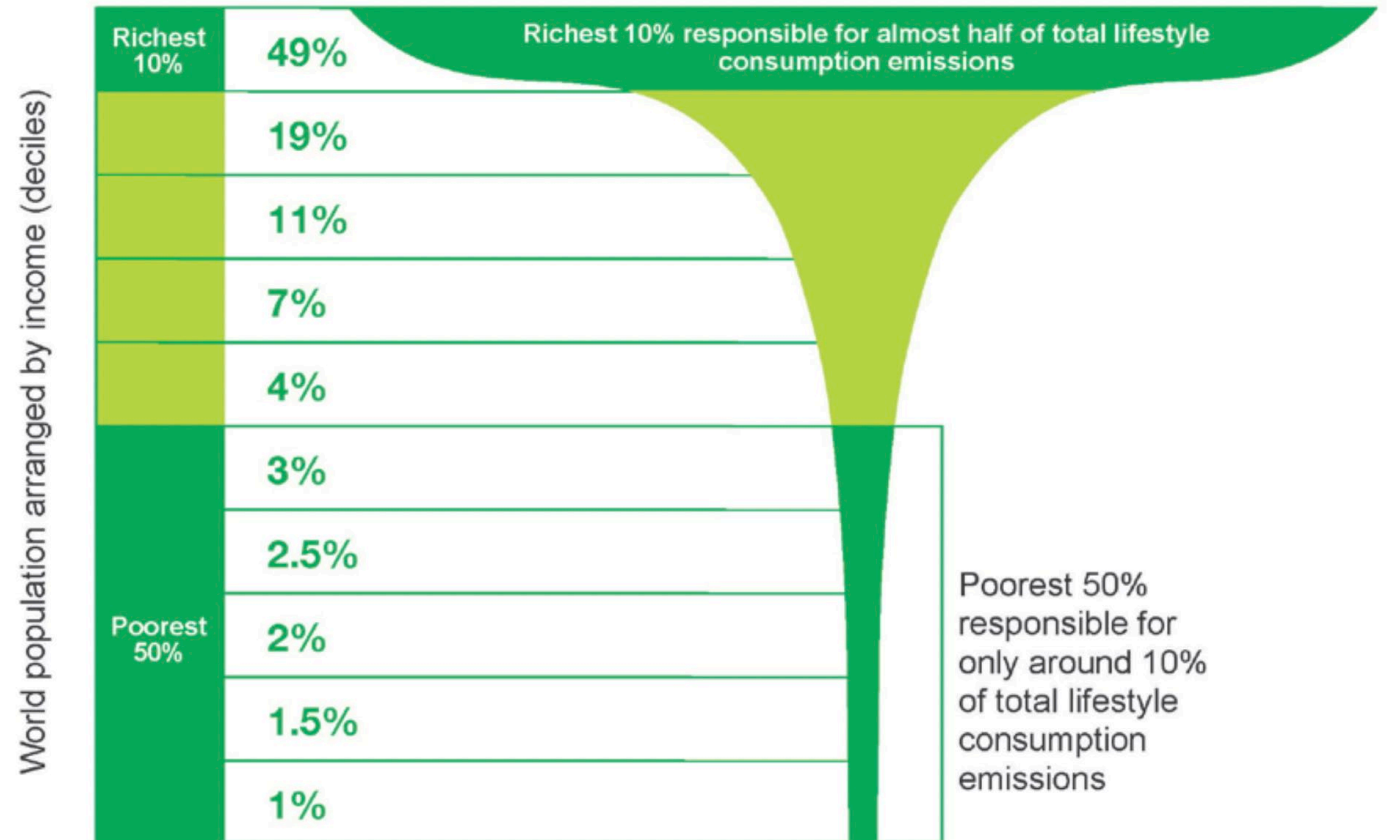
<https://www.sciencedirect.com/science/article/pii/S0959378015300546>

Wir verursachen massive Veränderungen natürlicher Systeme



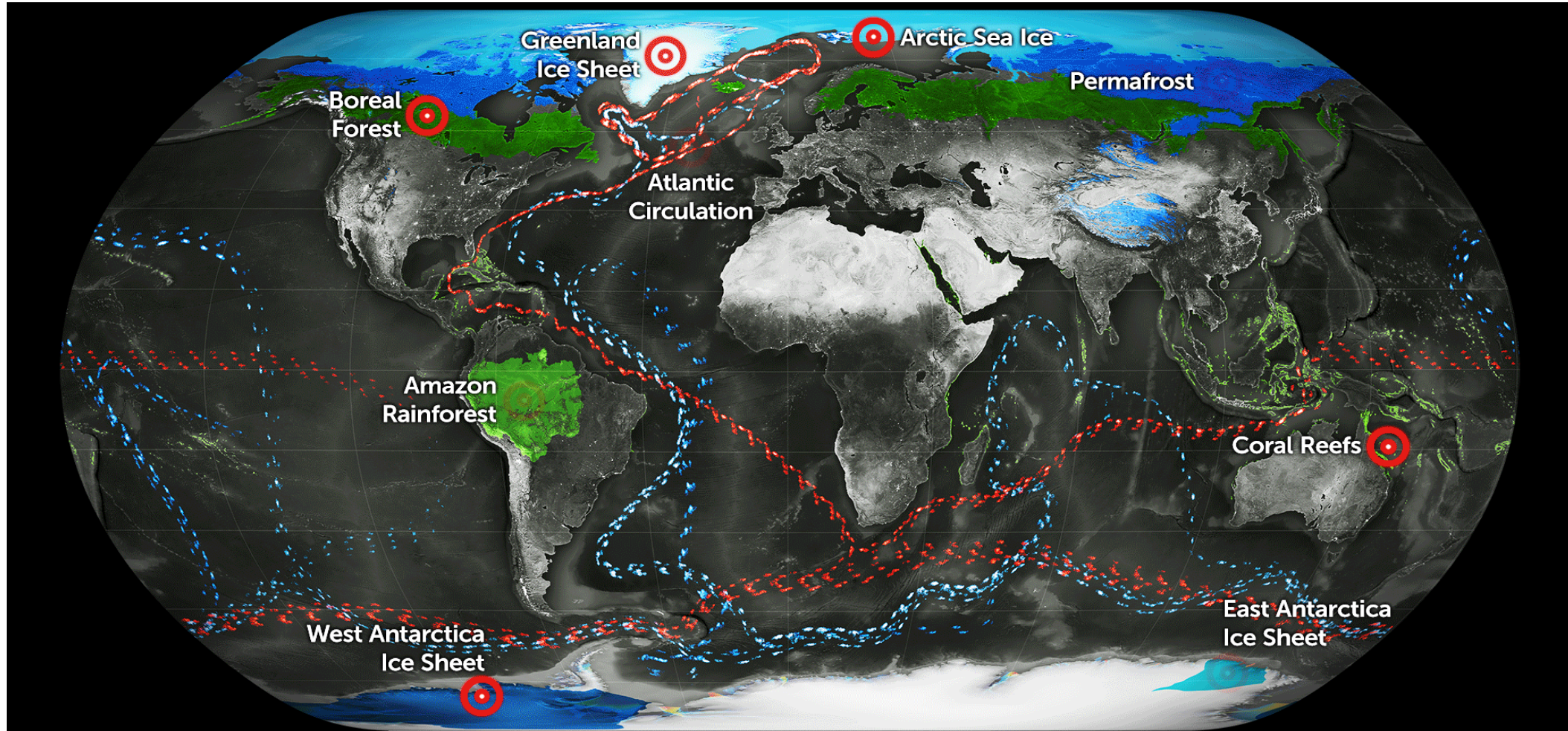
Whitmee et al. 2015 Safeguarding human health in the Anthropocene epoch: report of The Rockefeller Foundation-Lancet Commission on planetary health

Percentage of CO₂ emissions by world population

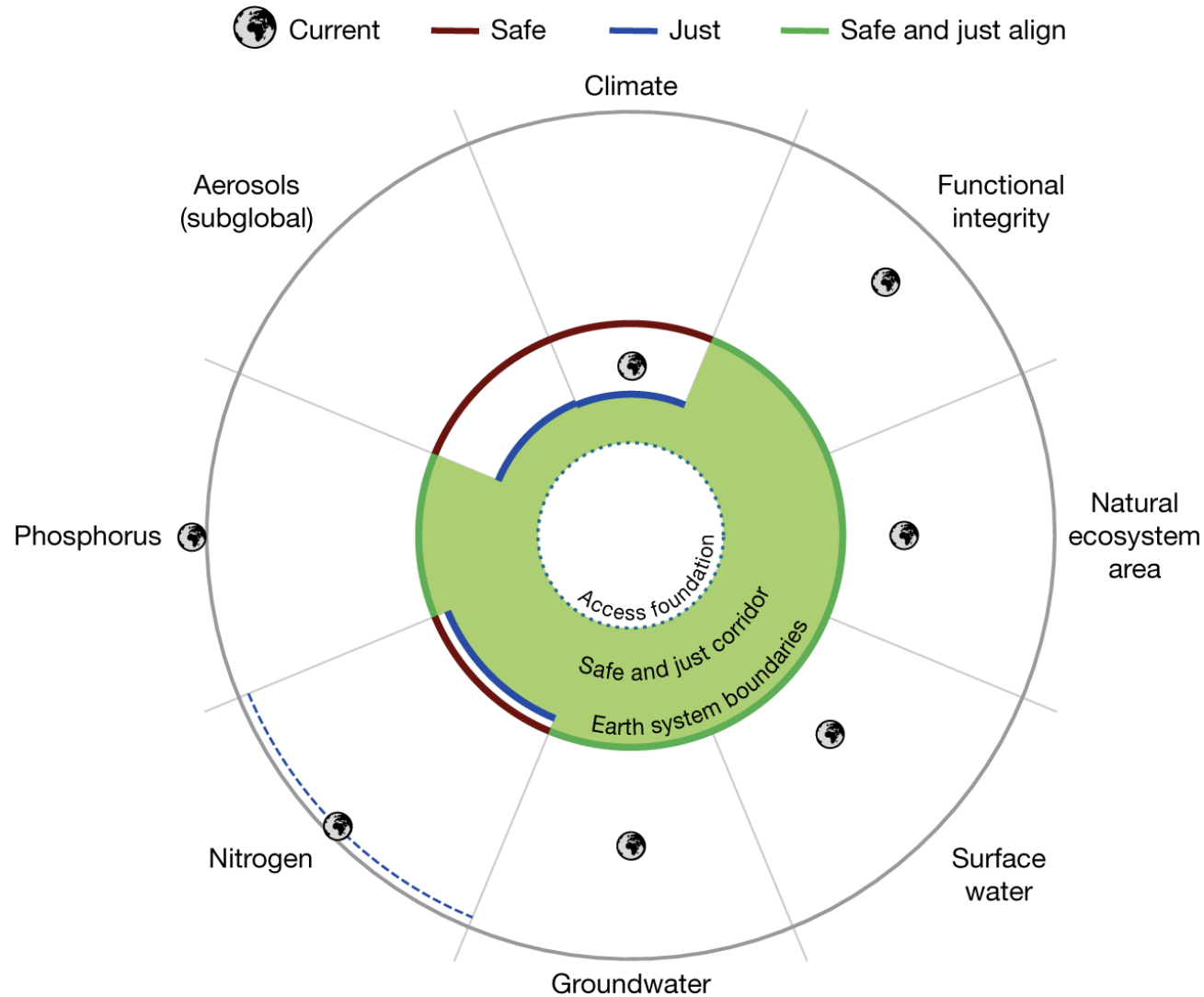


Quelle: <https://www.sciencedirect.com/science/article/pii/S0959378015300546>

9 active tipping elements



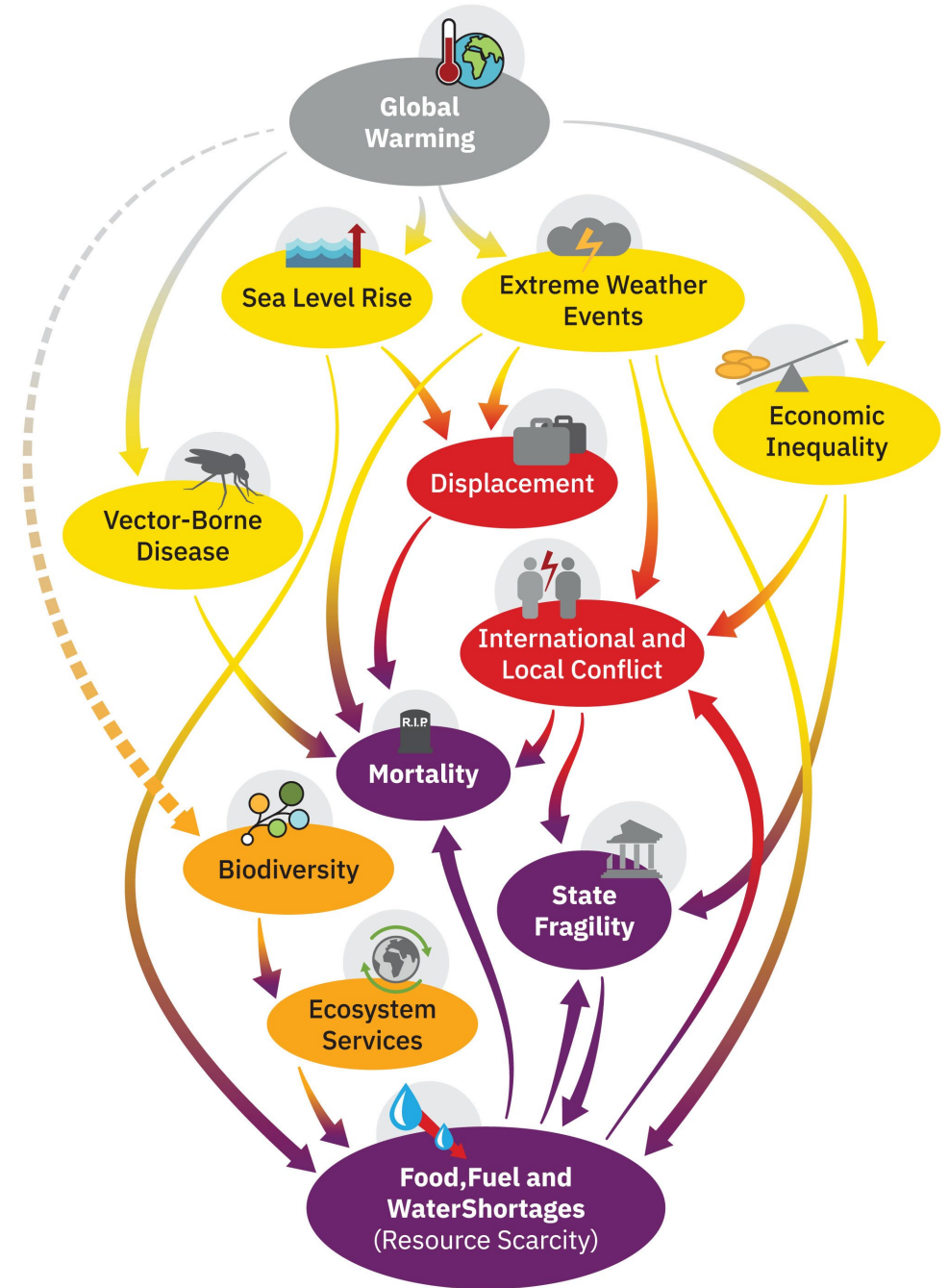
Sichere und gerechte Erdsystemgrenzen



Rockström, J., Gupta, J., Qin, D. *et al.*
Safe and just Earth system
boundaries. *Nature* (2023).
<https://doi.org/10.1038/s41586-023-06083-8>

Climate Endgame: Exploring catastrophic climate change scenarios

Luke Kemp^{a,b,1}, Chi Xu^c, Joanna Depledge^d, Kristie L. Ebi^e, Goodwin Gibbins^f, Timothy A. Kohler^{g,h,i}, Johan Rockström^j, Marten Scheffer^k, Hans Joachim Schellnhuber^l, Will Steffen^m, and Timothy M. Lentonⁿ



Warum die Überschreitung planetarer Grenzen die Rendite betrifft

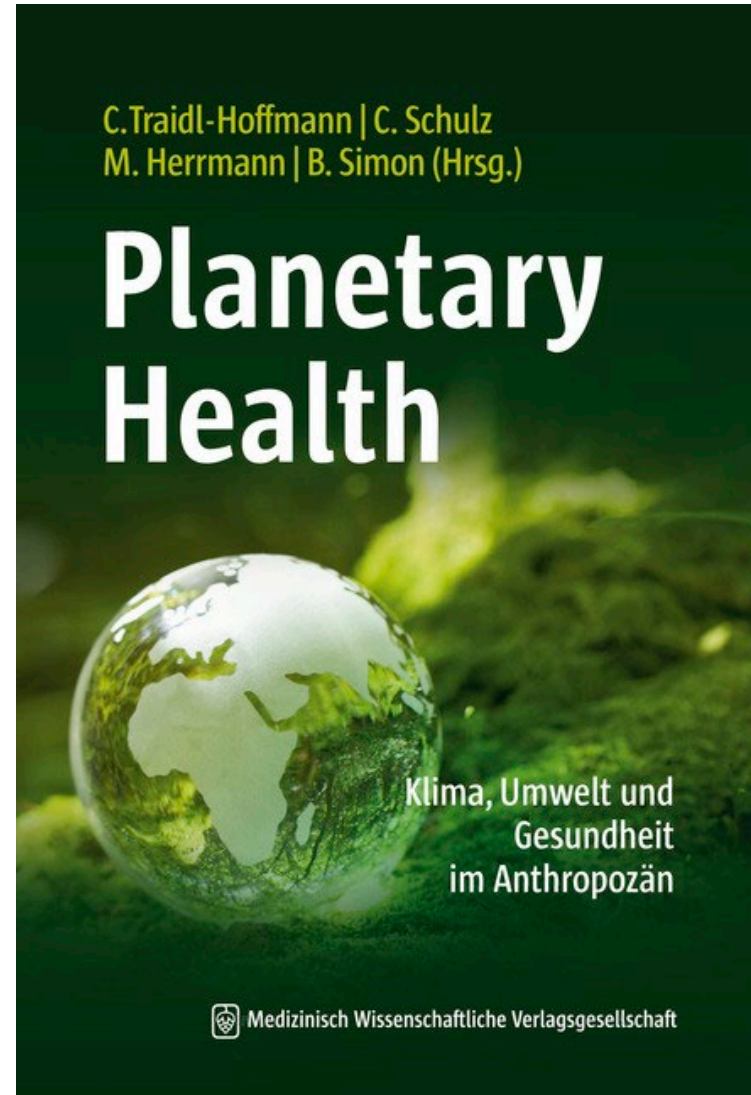
**The Global Risks
Report 2023**
18th Edition

INSIGHT REPORT

10 years

- 1 Failure to mitigate climate change
- 2 Failure of climate-change adaptation
- 3 Natural disasters and extreme weather events
- 4 Biodiversity loss and ecosystem collapse
- 5 Large-scale involuntary migration
- 6 Natural resource crises
- 7 Erosion of social cohesion and societal polarization
- 8 Widespread cybercrime and cyber insecurity
- 9 Geoeconomic confrontation
- 10 Large-scale environmental damage incidents

mwv-berlin.de/planetary-health



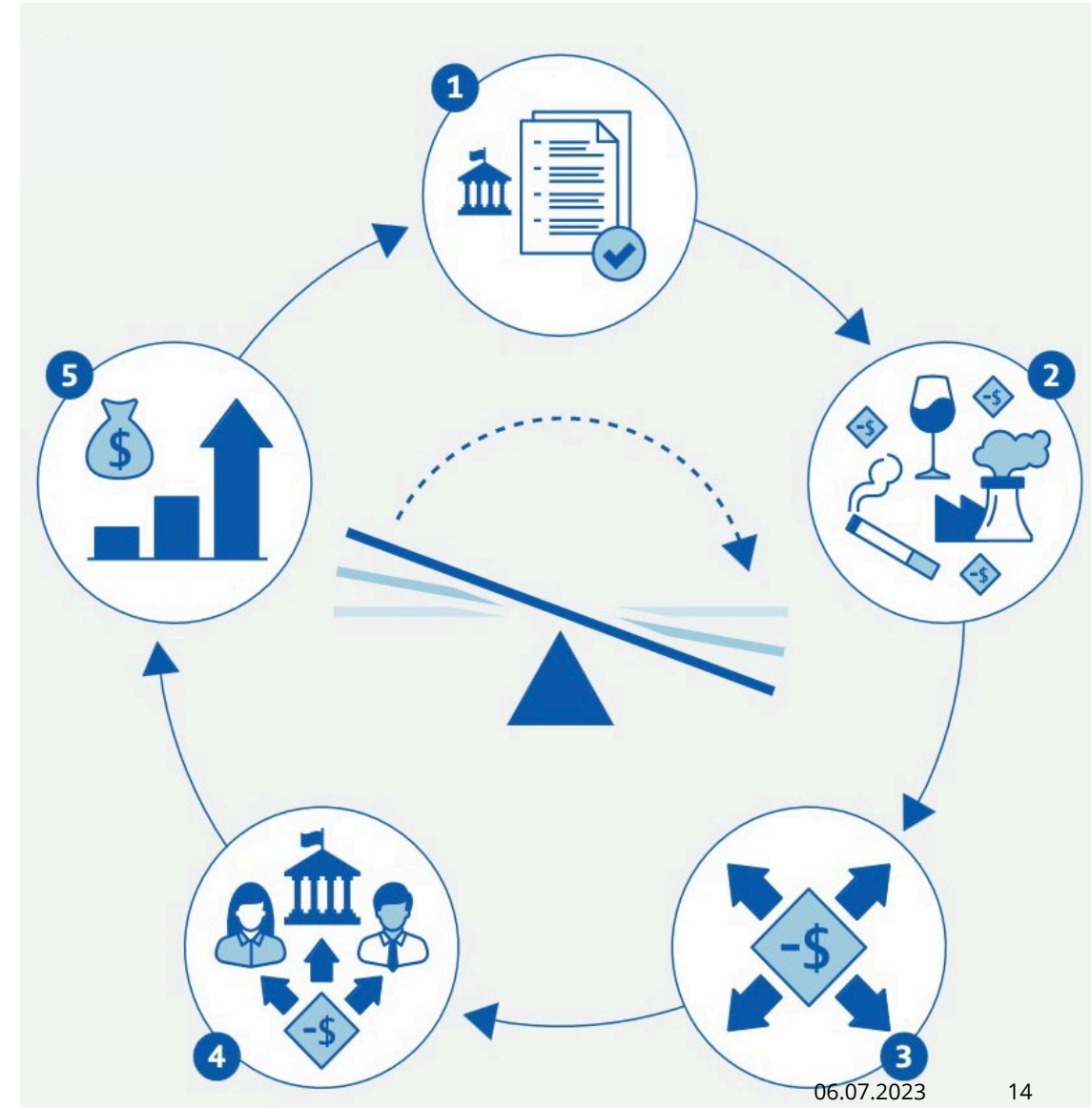
Kommerzielle Determinanten von Gesundheit

Jedes Jahr sterben 56 Millionen Menschen, davon an

Tabak: 9 Millionen
Fehlernährung: bis 11 Millionen
Alkohol: bis 3 Millionen
Luftverschmutzung: bis 10 Millionen



<https://www.thelancet.com/series/commercial-determinants-health>





KLUG
Deutsche Allianz
Klimawandel und Gesundheit

Krisen



Resilienz

Krankheit



- Schwindende Ressourcen
- Inflation
- Stagnation / Rezession
- Lieferketten
- Personalmangel
- Extreme Wetterereignisse
- Überversorgung
- Älter werdende Gesellschaft
- Nichtübertragbare Krankheiten
- Mentale Gesundheit

Gesundheit



- Reduktion von Risiken
- Prävention
- Ernährung
- Bewegung
- Saubere Luft
- Hitzeaktionspläne
- Reduktion von Komplexität

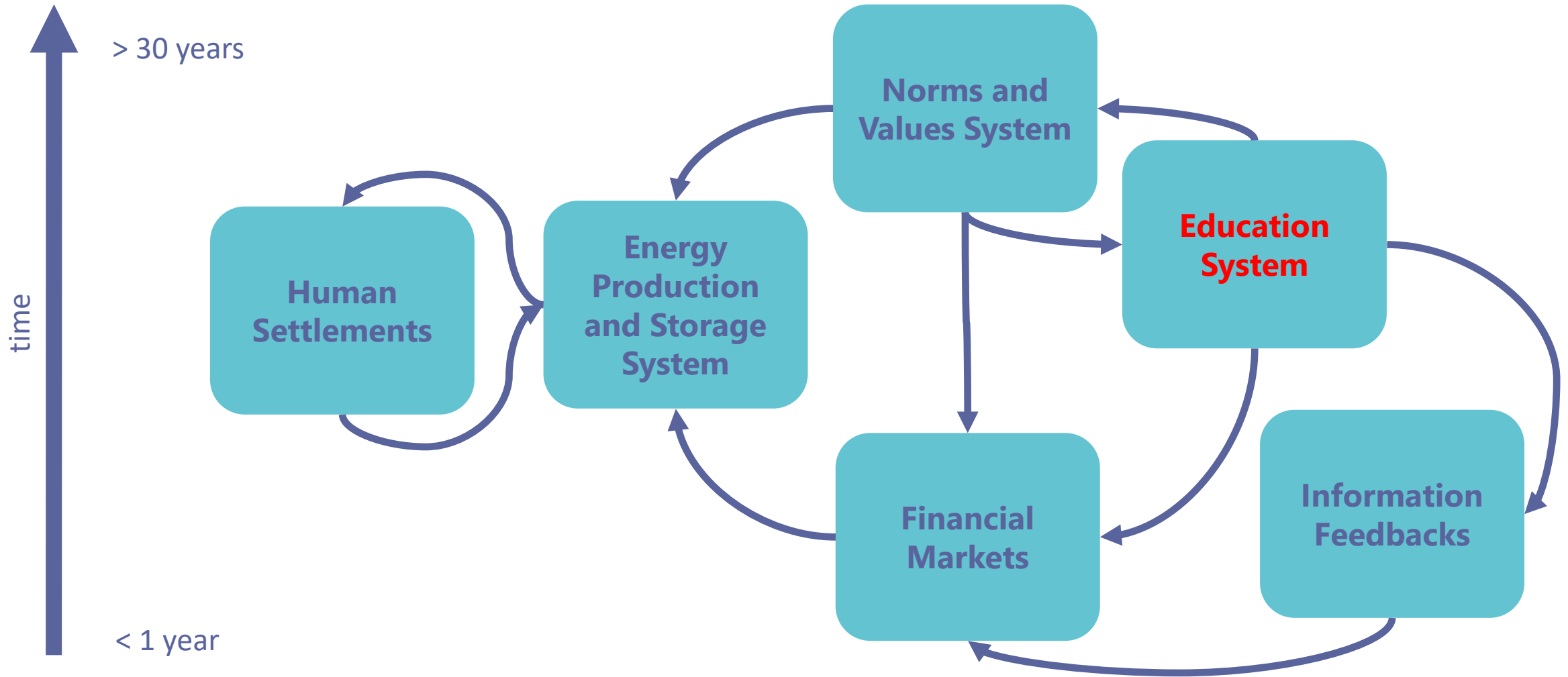
Mitigation / Adaptation



0,71 t CO_{2e} / Einwohner

Null t CO_{2e} t / Einwohner

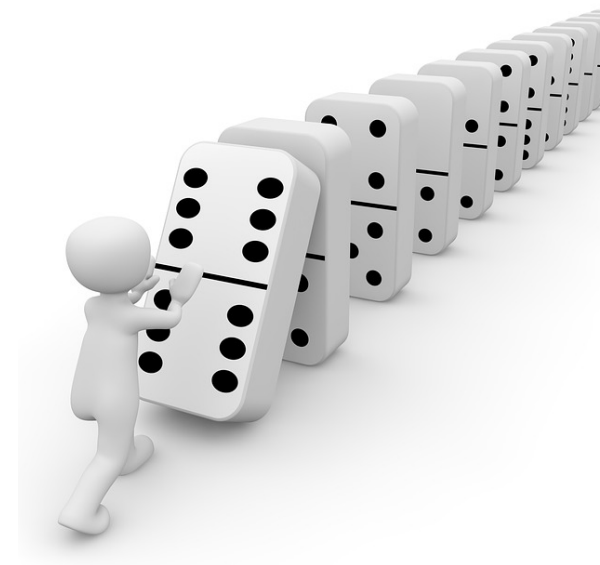
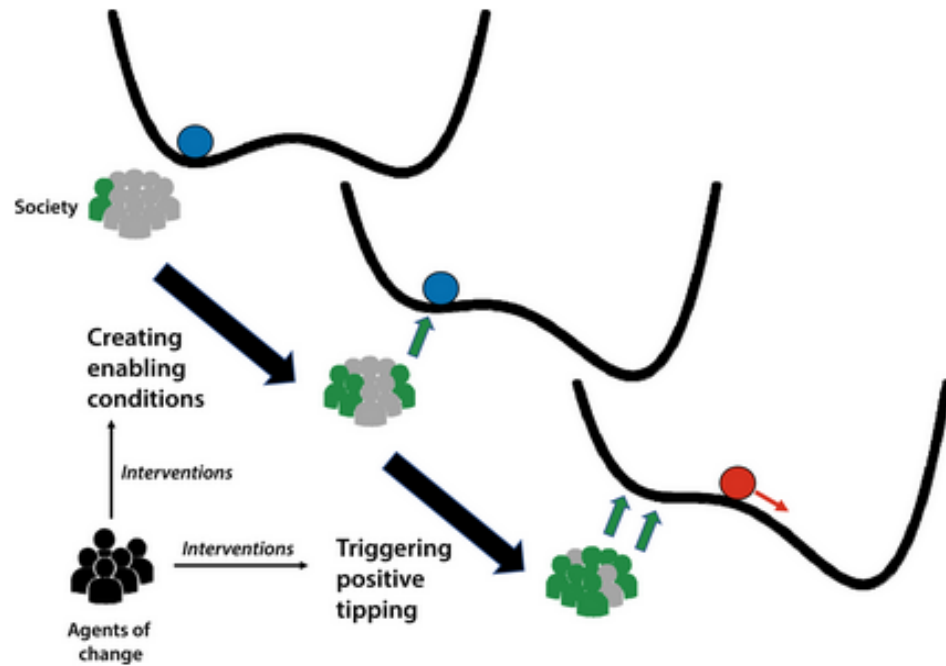
6 Social Tipping Elements





Bundespressekonferenz am 12.6.2023: Hitzeschutzpläne & gesundheitsbezogener Klimaschutz

Social Tipping Points



Lenton T et al., 2022: Operationalising positive tipping points towards global sustainability. *Global Sustainability*, 5, E1. doi:10.1017/sus.2021.30

KLUG

Deutsche Allianz
Klimawandel und Gesundheit



VIELEN DANK!

Aktiv

Newsletter abonnieren, Mitglied werden,
Spenden

Social

Media:

 allianz_klimawandel_gesun
dheit

 @klimagesundheit

Alle Infos auf unserer

Website: www.klimawandel-gesundheit.de/