



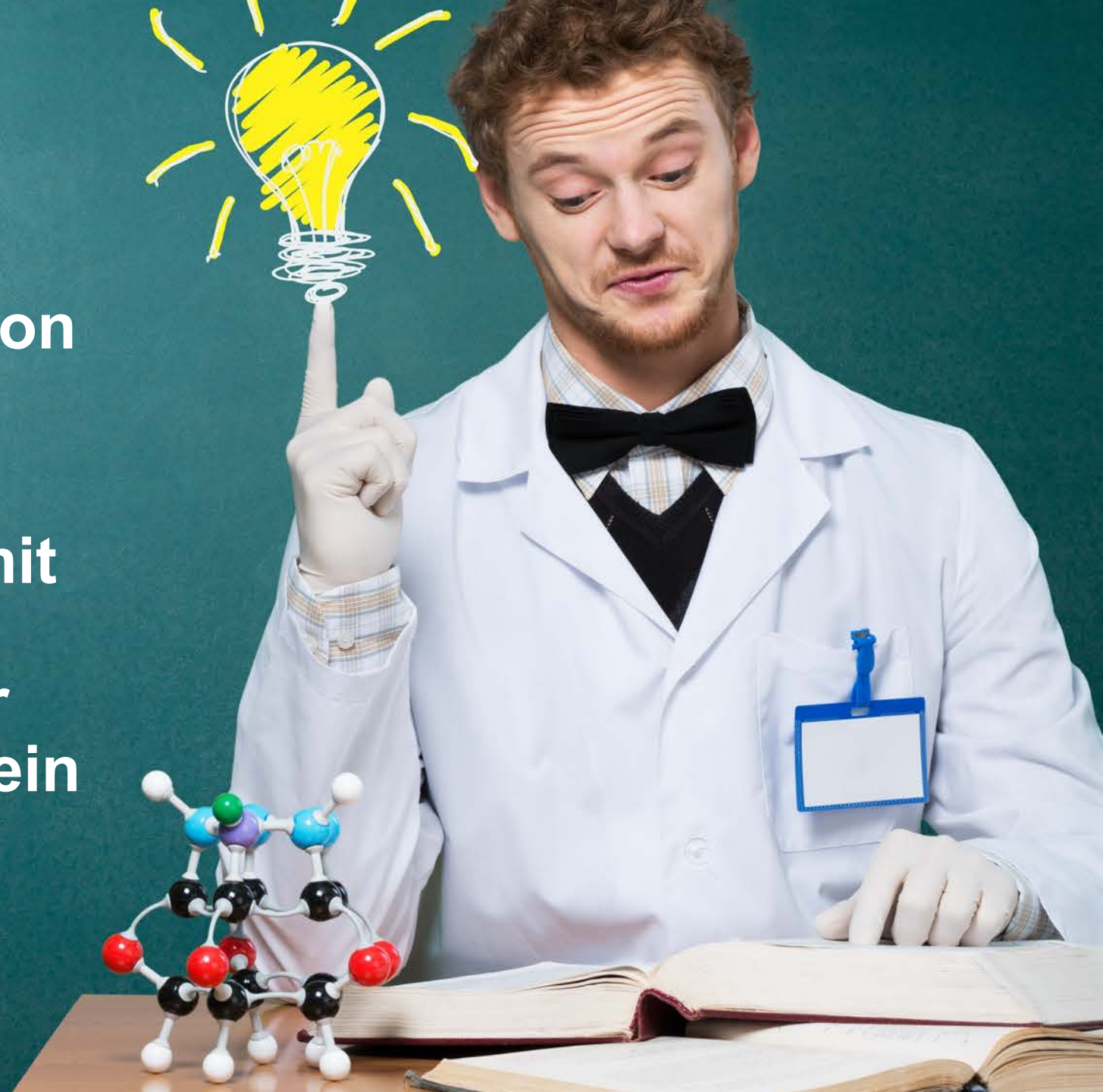
## Wie kommt Forschung in die Praxis?

Klaus Schimmer, Chief Innovation Architect Sustainability SAP SE  
6. July  
DHBW-Forschungstag

Public

**“Die folgenden  
Beobachtungen sind von  
mir frei erfunden.**

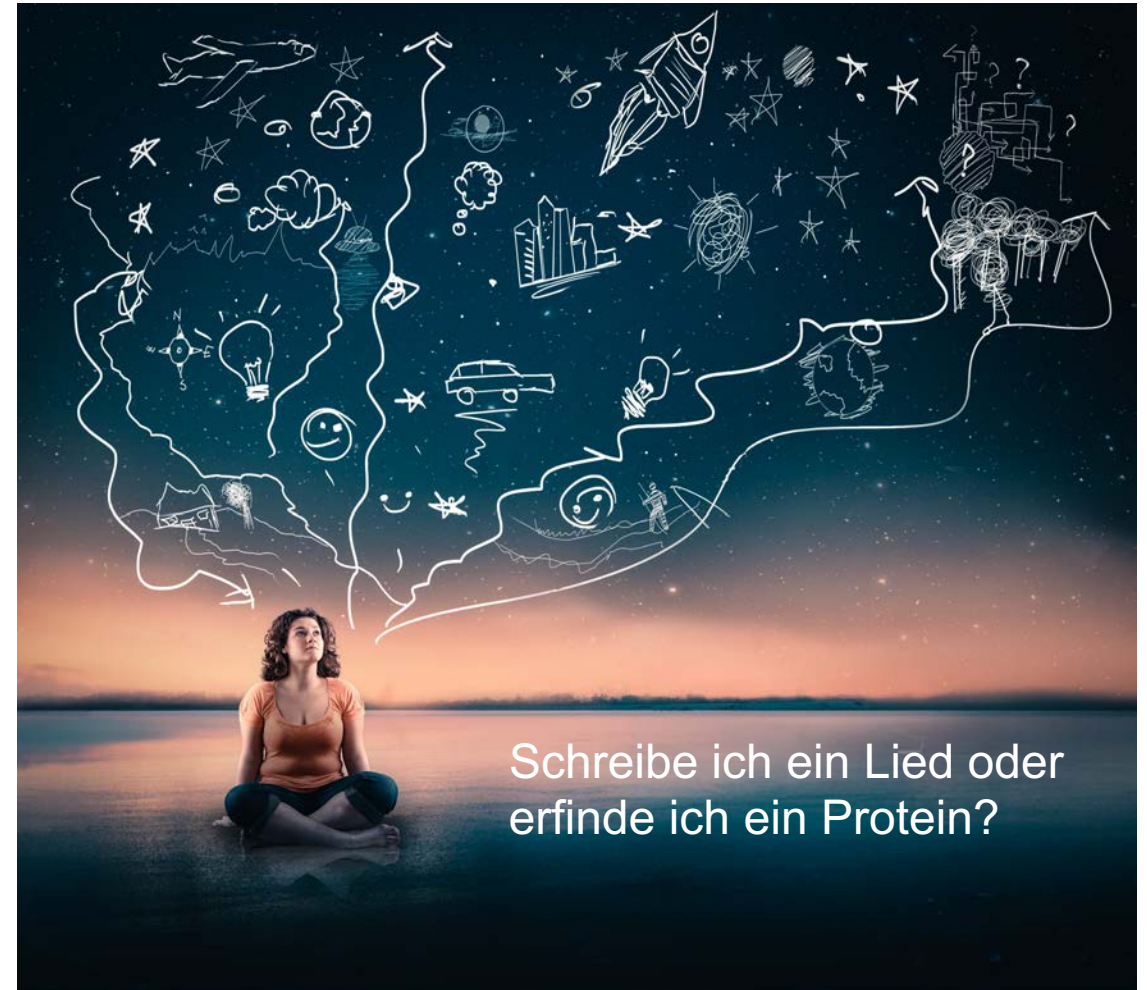
**Jegliche Ähnlichkeiten mit  
lebenden oder realen  
Personen, Firmen oder  
Einrichtungen wären rein  
zufällig”**



# Forscher sind wie Künstler

- Kreativität
- Neugierde und Entdeckungslust
- Experimentieren und Risikobereitschaft
- Beobachten und Interpretieren
- Emotionale Intelligenz

Was nicht funktioniert ist L'art pour l'art!



# Der Köder sollte dem Fisch schmecken, nicht dem Angler!

- Fische ich in einem See indem es Fische gibt?
- Sind sie schon groß genug, um anzubeißen, ist meine Schnur lang genug?
- Habe ich den richtigen Köder?

Es gibt viele interessante Forschungsthemen.

Aber wenn es in der Praxis umgesetzt werden soll, muss es ein bestehendes Problem lösen.

Irgendein Kunde muß glücklich werden, wenn die Forschungsidee nicht nur gut ist, sondern auch umgesetzt wird!



# Hindernisse

- In der Öffentlichkeit
  - Forschung beantragen, Förderung erhalten.
- Innerhalb des Unternehmens
  - Innovators Dilemma
  - Prozesse, Regeln
  - Ziele der Manager

Von Künstlern und Soldaten...



# Von Künstlern und Soldaten



Innovation Ambassador



# Wie kann praxisnahe Forschung an der DHBW funktionieren?

- Themen der Forschungsministerien finden bei der DHBW “Reallabor” Umgebung vor!
- Forschungsthemen der Unternehmen können praxisnah gekoppelt werden!
- Die Studenten haben perfekte Möglichkeiten Theorie und Praxis auch auf dem Gebiet der Forschung zu verknüpfen. Und das nicht nur mit dem eigenen Unternehmen, sondern cross über alle teilnehmenden Unternehmen.



## Fazit: Wie kommt Forschung in die Praxis?

- **Das Forschungs- oder Innovationsthema muss Sinn stiften!**  
In der Wirtschaft würden wir sagen: “Der Use-case muss auch einen vom Kunden bestätigten Business-case haben!”
- **Der Kampf gegen Bürokratie sowohl aussen als auch innen bleibt!**  
Hier muß auch der Künstler mal kämpfen.
- **Forscher (Künstler) und Geschäftseinheiten (Soldaten) müssen ein Team sein.**  
Achten sie auf die Verbindungsoffiziere.
- **Die DHBW hat sehr gute Aussichten praxisnahe Forschung zu treiben.**
  - Konkrete Themen (AI, Sustainability), kurzfristige Forschungshorizonte (3 Monate bis maximal 2 Jahre)
  - Schnelle Umsetzung und Erprobung in der Praxis durch die Unternehmen (Reallabor Character)





# Thank you.

Contact information:



[Klaus.schimmer@sap.com](mailto:Klaus.schimmer@sap.com)

